

# INTEGRAL

## 1040UAP100R05-28 RAL9002

EAN 4031582455335

旋转脚轮, 实心插销安装装置. 聚酰胺制轮心,  
轮面:聚亚安酯,精密滚珠轴承

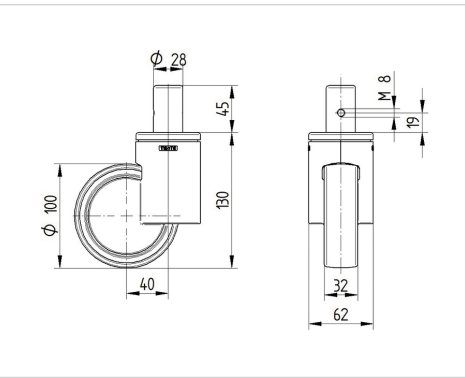


Picture may differ from original product

### 技术数据

轮子直径	100 毫米
车轮宽度	32 毫米
脚轮宽度	62 毫米
螺栓-直径	28 毫米
螺栓长度	45 毫米
安装孔-直径	62 毫米
偏移量	40 毫米
旋转阻止	180 毫米
总高度	130 毫米
温度	- 25 / - 25 摄氏度
标准	EN 12531
重量	0.907 公斤
旋转半径	90 毫米
轮面硬度	支杆 D 42
动(力)载重量	100 公斤
静载重量	300 公斤

### Dimensions



### Advantages at a glance

滚动阻力	● ● ● ● ○
运动噪音	● ● ● ○ ○
磨损	● ● ● ● ○
防锈	● ● ● ○ ○