

# COMPACTA

## 1430UOI045P60-55x39

EAN 4031582010046

Lenkrolle, Gehäuse aus Stahlblech, glanzverzinkt, blaupassiviert, Schwenklager mit einfachem Kugelkranz, Radachse vernietet, Plattenbefestigung. Radkörper aus Polyamid, Gleitlager



BETTER MOBILITY. BETTER LIFE.



Abbildung kann vom Original abweichen

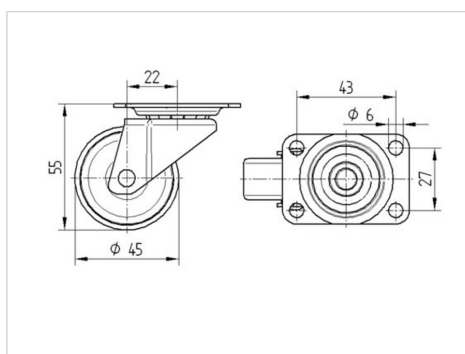
### Technische Daten

Rad-Ø	45 mm
Radbreite	18 mm
Plattenabmessung	55 x 39 mm
Plattenlochatstand	43 x 27 mm
Plattenloch	6,2 mm
Ausladung	22 mm
Störkreis-Ø	89 mm
Bauhöhe	54 mm
Temperaturbereich	- 40 / + 80 °C
Norm	EN 12528
Eigengewicht	0.086 kg
Störkreisradius	44.5 mm
Härte der Lauffläche	Shore D 75
Tragfähigkeit	40 kg
Tragfähigkeit (statisch)	80 kg

### Vorteile im Überblick

Laufverhalten	● ● ● ○ ○
Fahrgeräusch	● ● ● ○ ○
Verschleißbeständigkeit	● ● ● ● ●
Korrosionsbeständigkeit	● ● ● ○ ○

### Abmessungen



### Aufbau & Befestigung

