

# COMPACTA

2198UOI030P60-45X20

EAN 4031582030068



BETTER MOBILITY. BETTER LIFE.

固定脚轮, 压制钢制前叉, 电镀镀铬, 铆接轴心, 托板安装装置.  
聚酰胺制轮心, 滑动轴承

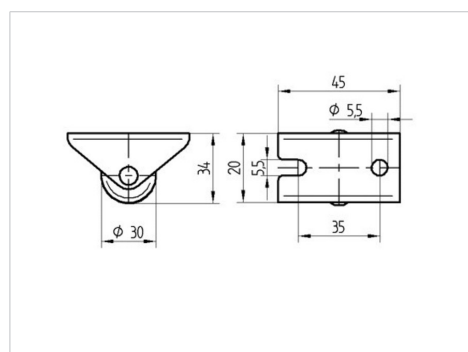


Picture may differ from original product

## 技术数据

轮子直径	30 毫米
车轮宽度	15 毫米
脚轮宽度	20 毫米
托板尺寸	45 x 20 毫米
托板孔中心	35 毫米
托板孔	5,5 毫米
安装孔-直径	20 毫米
总高度	34 毫米
温度	- 25 / - 25 摄氏度
标准	EN 12528
重量	0.031 公斤
轮面硬度	支杆 D 75
动(力)载重量	30 公斤
静载重量	60 公斤

## Dimensions



## Advantages at a glance

滚动阻力	● ● ● ○ ○
运动噪音	● ● ● ○ ○
磨损	● ● ● ● ●
防锈	● ● ● ○ ○