

**AGILA****2470PJO150P50**

EAN 4031582300857

Roulette pivotante, Chape en acier embouti, Finition zinguée, Pivot sur double chemin de billes, Axe de roue boulonné, Fixation à platine. Corps de roue polypropylène, Bandage: caoutchouc thermoplastique non tachant, moyeu lisse



BETTER MOBILITY. BETTER LIFE.



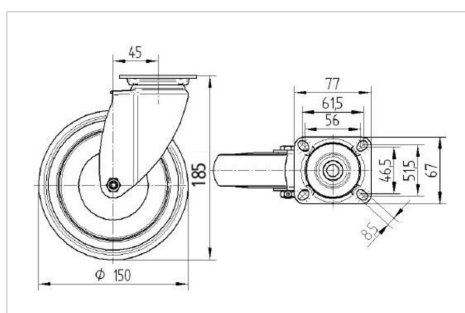
L'image peut différer du produit original

**Données techniques**

Diamètre de roue	150 mm
Largeur de roue	32 mm
Largeur de la roulette	60 mm
Dimension de platine	77 x 67 mm
Distance entre axe	61,5/56 x 51,5/46,5 mm
Diamètre des trous	8,5 mm
Diamètre du dôme	60 mm
Déport	45 mm
Diamètre d'encombrement	240 mm
Hauteur	185 mm
Résistance à la température	- 20 / + 60 °C
Norme	EN 12530
Poids	0.804 kg
Rayon d'encombrement	120 mm
Dureté du bandage	Shore A 87
Capacité de charge dynamique	100 kg
Capacité de charge statique	200 kg

**Propriétés**

Résistance au roulement	● ● ● ○ ○
Bruit du mouvement	● ● ● ○ ○
Usure	● ● ● ○ ○
Résistance à l'oxydation	● ● ● ○ ○

**Dimensions****Construction et montage**