

AGILA

2475DIK050P30-11

EAN 4031582050073

带刹旋转脚轮, 压制钢制轮架, 电镀镀铬, 双滚珠轴承旋转头, 螺帽轮轴, 螺栓孔. 压制钢制轮心, 轮面: 实心橡胶, 灰色无压痕, 配有轮盖, 锥形滚珠轴承 脚轮能与标准螺丝骑配; 可使用各种长度的螺丝。

TENTE

BETTER MOBILITY. BETTER LIFE.



Picture may differ from original product

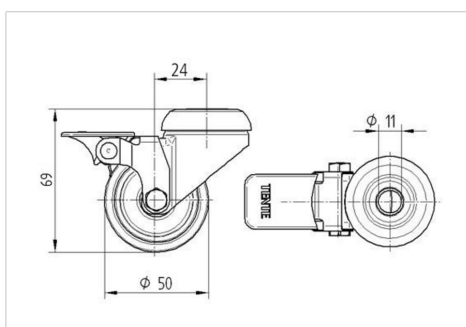
技术数据

| | |
|---------|-----------------|
| 轮子直径 | 50 毫米 |
| 车轮宽度 | 19 毫米 |
| 脚轮宽度 | 43 毫米 |
| 中心孔 | 11 毫米 |
| 安装孔-直径 | 41 毫米 |
| 偏移量 | 24 毫米 |
| 旋转阻止 | 164 毫米 |
| 总高度 | 69 毫米 |
| 温度 | - 20 / + 85 摄氏度 |
| 标准 | EN 12530 |
| 重量 | 0.225 公斤 |
| 旋转半径 | 82 毫米 |
| 轮面硬度 | 支杆 A 80 |
| 动(力)载重量 | 40 公斤 |
| 静载重量 | 80 公斤 |

Advantages at a glance

| | |
|------|-----------|
| 滚动阻力 | ● ● ● ○ ○ |
| 运动噪音 | ● ● ● ○ ○ |
| 磨损 | ● ● ● ○ ○ |
| 防锈 | ● ● ● ○ ○ |

Dimensions



Structure & Mounting

