

INTEGRAL TWIN

2940UAP125R05-28

EAN 4031582302486

回転キャスター，フレーム：プレススチール、プレジジョンボールベアリング、樹脂カバー付き，固形プラグフィッティング，ホイールセンター：ポリアミド
 タイヤ：ポリウレタン、精密ボールベアリング
 手引き：T V S d によって認証された商品。

TENTE

BETTER MOBILITY. BETTER LIFE.



Picture may differ from original product

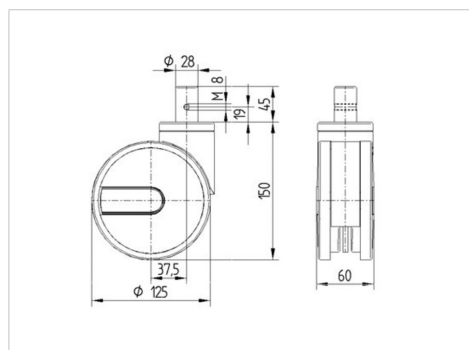
技術データ

ホイール径	125 mm
ホイール幅	12 mm
キャスターの幅	63 mm
ボルト直径	28 mm
ボルト長さ	45 mm
取付台座直径	61.5 mm
オフセット	37.5 mm
回転径	206 mm
取付高	150 mm
耐熱温度	- 25 / - 25 摂氏
規格	EN 12531
重さ	1,114 kg
回転半径	103 mm
タイヤの硬さ	shore D 42
耐荷重	125 kg
静荷重	375 kg

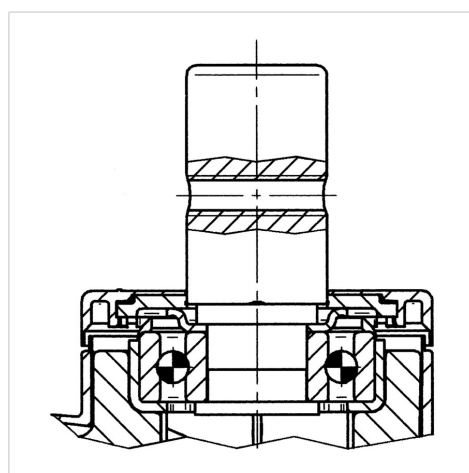
Advantages at a glance

回転抵抗	● ● ● ● ●
動作ノイズ	● ● ● ○ ○
摩擦	● ● ● ● ○
さび止め	● ● ● ○ ○

Dimensions



Structure & Mounting



INTEGRAL TWIN

2940UAP125R05-28

EAN 4031582302486



BETTER MOBILITY. BETTER LIFE.

Structure & Mounting

