

# INTEGRAL TWIN

2940UAP125R05-28

EAN 4031582302486

Zwenkwiel, frame van geperst staal, huis van hoogwaardig kunststof, precisiekogellager in het zwenklager, stiftbevestiging. Wielkern van polyamide met loopvlak van gespoten polyurethaan, wielnaaf op precisiekogellagers  
Tip: TÜV Süd gecertificeerd product.



BETTER MOBILITY. BETTER LIFE.



Foto kan afwijken van het originele product

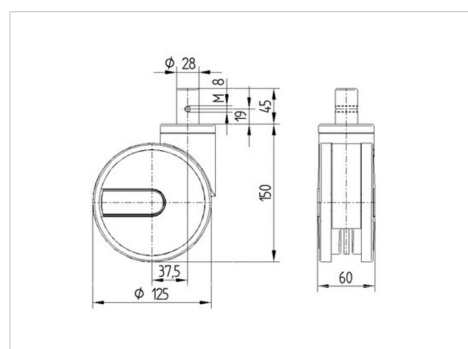
## Technische gegevens

Wieldiameter	125 mm
Wielbreedte	12 mm
Wielbreedte	63 mm
Stift-Ø	28 mm
Stiftlengte	45 mm
DOM-Ø	61.5 mm
Uitlading	37.5 mm
Uitzwenking - Ø	206 mm
Bouwhoogte	150 mm
Temperatuur	- 25 / - 25 °C
Standaard	EN 12531
Eigen gewicht	1.114 kg
Zwenkradius	103 mm
Hardheid van de band	Shore D 42
Dyn. draagvermogen	125 kg
Statisch draagvermogen	375 kg

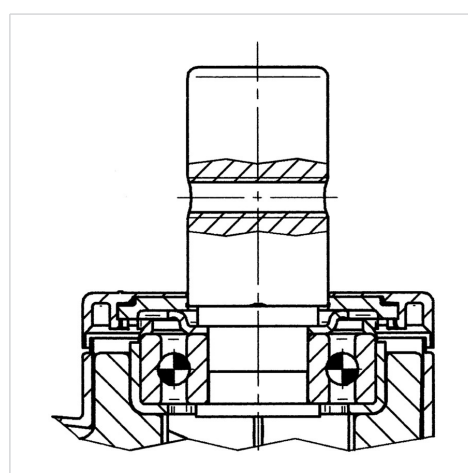
## Kenmerken

Rolweerstand	● ● ● ● ●
Verplaatsingsgeluid	● ● ● ○ ○
Strepen	● ● ● ● ○
Roest bescherming	● ● ● ○ ○

## Afmetingen



## Structuur en montage



# INTEGRAL TWIN

2940UAP125R05-28

EAN 4031582302486



BETTER MOBILITY. BETTER LIFE.

## Structuur en montage

---

