

# INTEGRAL TWIN

## 2940UAP125R05-28

EAN 4031582302486

Zestaw obrotowy, Rama nośna wykonana z prasowanej stali, precyzyjne łożysko kulkowe obrotnicy, obudowa z pokryciem syntetycznym, trzpień mocujący. Piasta z poliamidu, przewodząca, bieźnia z wtryskiwanego poliuretanu, z osłonkami. Precyzyjne łożysko kulkowe, uszczelnione. Wskazówka: Produkt z certyfikatem TÜV Süd.

**TENTE**

BETTER MOBILITY. BETTER LIFE.



Zdjęcie może różnić się od oryginalnego produktu.

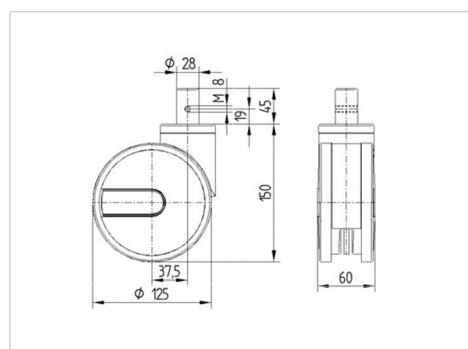
### Dane techniczne

Koło- $\emptyset$	125 mm
Szerokość koła	12 mm
Szerokość zestawu	63 mm
Trzpień- $\emptyset$	28 mm
Długość trzpienia	45 mm
Średnica główki widelca- $\emptyset$	61.5 mm
Wysięg	37.5 mm
Zasięg działania koła- $\emptyset$	206 mm
Wysokość zabudowy	150 mm
Zakres temperatury	- 25 / - 25 °C
Standard	EN 12531
Masa	1.114 kg
Promień działania koła	103 mm
Twardość bieźni	Shore D 42
Nośność dynamiczna	125 kg
Nośność statyczna	375 kg

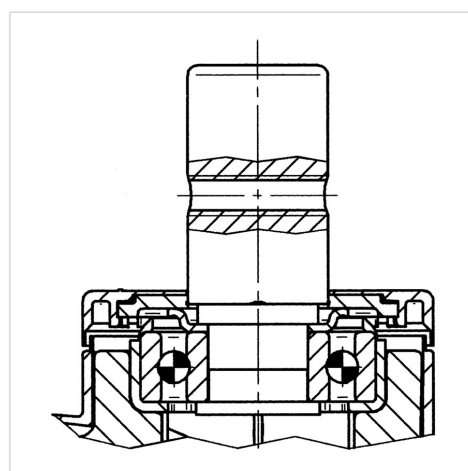
### Zalety

Łatwość toczenia	● ● ● ● ●
Hałas związany z ruchem	● ● ● ○ ○
Ścieranie	● ● ● ● ○
Ochrona przed rdzą	● ● ● ○ ○

### Wymiary



### Mocowanie



# INTEGRAL TWIN

2940UAP125R05-28

EAN 4031582302486



BETTER MOBILITY. BETTER LIFE.

## Mocowanie

---

