

INTEGRAL TWIN

2940UAP150R05-28

EAN 4031582302509

Въртящо колело, Рамка от пресована стомана, прецизен ролков лагер във въртяща се глава, корпус със синтетично покритие, здраво закрепване на щифта. Корпус на колелото от полиамид, работна повърхнина от полиуретан, прецизен сачмен лагер
Указание: Сертифициран продукт по TÜV Süd.

TENTE

BETTER MOBILITY. BETTER LIFE.



Снимката може да се различава от оригиналния продукт

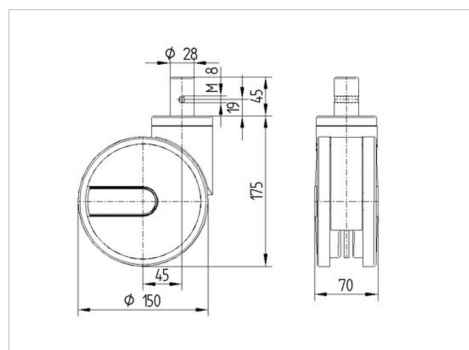
Технически данни

| | |
|----------------------------------|----------------------|
| Диаметър на колело | 150 мм |
| Ширина на гумите | 15 мм |
| Ширина на колелото | 75 мм |
| Болт-Ø | 28 мм |
| Дължина на болта | 45 мм |
| Купол-Ø | 70 мм |
| Издаване напред | 45 мм |
| Интерференция на въртенето | 248 мм |
| Конструктивна височина | 175 мм |
| Температура | - 25 / - 25 °C |
| Стандарт | EN 12531 |
| Тегло | 1.003 кг |
| Кръгов радиус | 124 мм |
| Твърдост на работната повърхнина | Твърдост по Шор D 42 |
| Динамична товароносимост | 150 кг |
| Статична товароносимост | 450 кг |

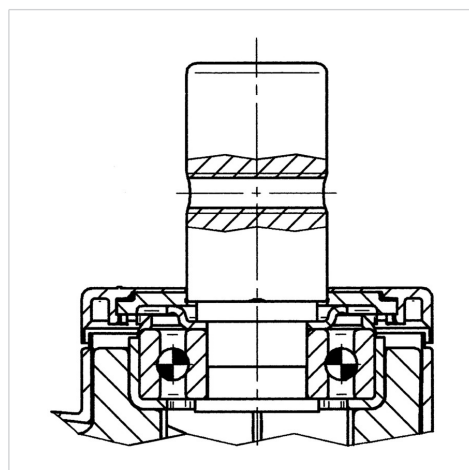
Бляскави предимства

| | |
|-----------------------------|-----------|
| Съпротивление при завъртане | ● ● ● ● ● |
| Шум при движение | ● ● ● ○ ○ |
| Износване | ● ● ● ● ○ |
| Защита от ръжда | ● ● ● ○ ○ |

Размери



Устройство и монтаж



INTEGRAL TWIN

2940UAP150R05-28

EAN 4031582302509



BETTER MOBILITY. BETTER LIFE.

Устройство и монтаж

