

# INTEGRAL TWIN

2940UAP150R05-28

EAN 4031582302509

Zwenkwiel, frame van geperst staal, huis van hoogwaardig kunststof, precisiekogellager in het zwenklager, stiftbevestiging. Wielkern van polyamide met loopvlak van gespoten polyurethaan, wielnaaf op precisiekogellagers  
Tip: TÜV Süd gecertificeerd product.



BETTER MOBILITY. BETTER LIFE.



Foto kan afwijken van het originele product

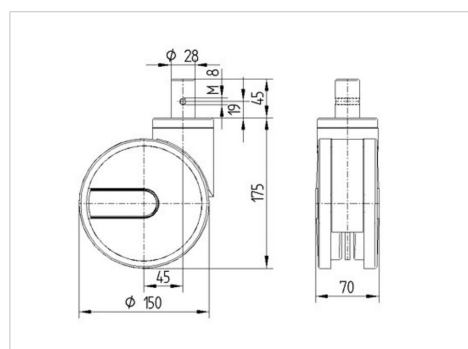
## Technische gegevens

Wieldiameter	150 mm
Wielbreedte	15 mm
Wielbreedte	75 mm
Stift-Ø	28 mm
Stiftlengte	45 mm
DOM-Ø	70 mm
Uitlading	45 mm
Uitzwenking - Ø	248 mm
Bouwhoogte	175 mm
Temperatuur	- 25 / - 25 °C
Standaard	EN 12531
Eigen gewicht	1.003 kg
Zwenkradius	124 mm
Hardheid van de band	Shore D 42
Dyn. draagvermogen	150 kg
Statisch draagvermogen	450 kg

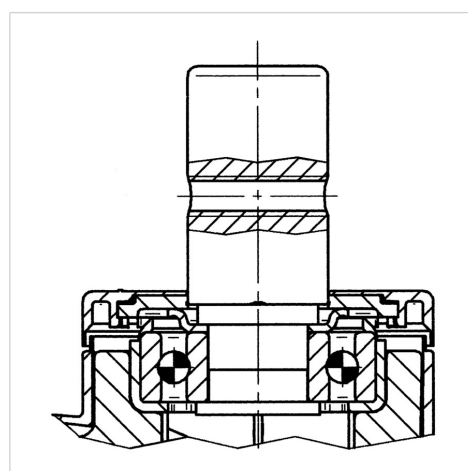
## Kenmerken

Rolweerstand	● ● ● ● ●
Verplaatsingsgeluid	● ● ● ○ ○
Strepen	● ● ● ● ○
Roest bescherming	● ● ● ○ ○

## Afmetingen



## Structuur en montage



# INTEGRAL TWIN

2940UAP150R05-28

EAN 4031582302509



BETTER MOBILITY. BETTER LIFE.

## Structuur en montage

---

