

INTEGRAL TWIN

2940UAP150R05-28

EAN 4031582302509

Поворотний ролик, рама із штампованої сталі, прецизійний шарикопідшипник в шарнірній голівці, корпус із синтетичною кришкою, кріплення для твердого стопора. Центр колеса із поліаміду, протектор: поліуретан, прецизійний шарикопідшипник
Порада: Продукт сертифікований за TÜV.

TENTE

BETTER MOBILITY. BETTER LIFE.



Picture may differ from original product

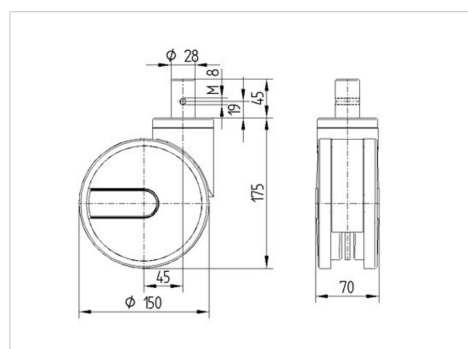
Технічні характеристики

Діаметр колеса	150 MM
Ширина колеса	15 MM
ширина ролика	75 MM
Діаметр болта	28 MM
довжина гвинта	45 MM
Купол діаметром	70 MM
зсув	45 MM
Зчеплення шарніру	248 MM
Загальна висота	175 MM
Температура	- 25 / - 25 °C
Стандарт	EN 12531
Вага	1.003 кг
радіус повороту	124 MM
Міцність покриття	Міцність за Шором D 42
Вантажопідйомність	150 кг
допустиме навантаження (статичне)	450 кг

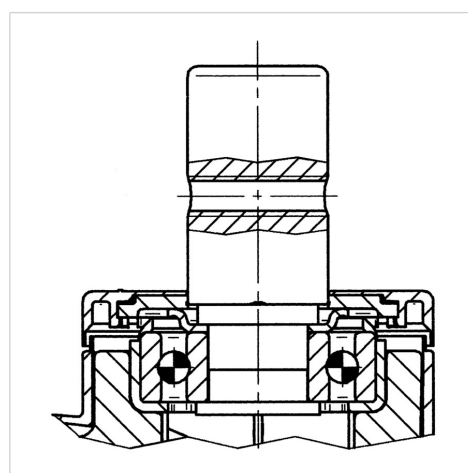
Advantages at a glance

Характеристики обертання	● ● ● ● ●
Шум при переміщенні	● ● ● ○ ○
Тертя	● ● ● ● ○
Стійкий до корозії	● ● ● ○ ○

Dimensions



Structure & Mounting



INTEGRAL TWIN

2940UAP150R05-28

EAN 4031582302509



BETTER MOBILITY. BETTER LIFE.

Structure & Mounting

