

INTEGRAL TWIN

2944UAP150R36-32S30 4xM6

EAN 4031582302578

Zwenkwiel met dubbele rem of fixeermogelijkheid, frame van geperst staal, huis van hoogwaardig kunststof, precisiekogellager in het zwenklager, stift met schakelnok voor profielstangen, korte uitvoering. Wielkern van polyamide met loopvlak van gespoten polyurethaan, wielnaaf op precisiekogellagers
Tip: TÜV Süd gecertificeerd product.



BETTER MOBILITY. BETTER LIFE.

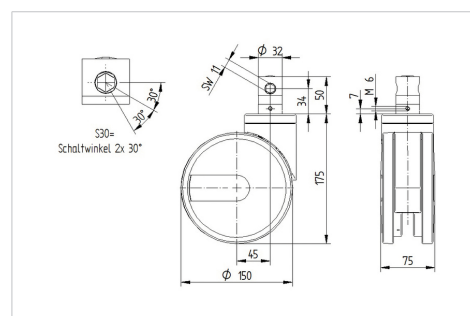


Foto kan afwijken van het originele product

Technische gegevens

Wieldiameter	150 mm
Wielbreedte	15 mm
Wielbreedte	75 mm
Stift-Ø	32 mm
Stiftlengte	51 mm
DOM-Ø	70 mm
Uitlading	45 mm
Uitzwenking - Ø	248 mm
Bouwhoogte	175 mm
Temperatuur	- 25 / - 25 °C
Standaard	EN 12531
Eigen gewicht	1.421 kg
Zwenkradius	124 mm
Hardheid van de band	Shore D 42
Dyn. draagvermogen	150 kg
Statisch draagvermogen	450 kg

Afmetingen



Kenmerken

Rolweerstand	● ● ● ● ●
Verplaatsingsgeluid	● ● ● ○ ○
Strepen	● ● ● ● ○
Roest bescherming	● ● ● ○ ○

INTEGRAL TWIN

2944UAP150R36-32S30 4xM6

EAN 4031582302578



BETTER MOBILITY. BETTER LIFE.

Structuur en montage

