

# INTEGRAL TWIN

2946UAP100R26-28S45 4xM8

EAN 4031582302585

センターロック式旋回キャスター，フレーム：プレススチール、  
プレジジョンボールベアリング、樹脂カバー付き，カム穴付ステ  
ム， ホイールセンター：ポリアミド  
タイヤ：ポリウレタン、精密ボールベアリング  
手引き：T V S d によって認証された商品。

# TENTE

BETTER MOBILITY. BETTER LIFE.

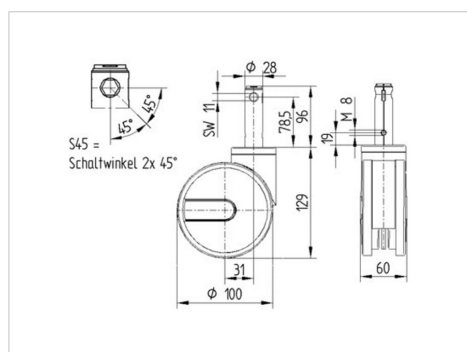


Picture may differ from original product

## 技術データ

ホイール径	100 mm
ホイール幅	15 mm
キャスターの幅	63 mm
ボルト直径	28 mm
ボルト長さ	96 mm
取付台座直径	61.5 mm
オフセット	31 mm
旋回径	170 mm
取付高	129 mm
耐熱温度	- 25 / - 25 摂氏
規格	EN 12531
重さ	1,046 kg
旋回半径	85 mm
タイヤの硬さ	shore D 42
耐荷重	125 kg
静荷重	375 kg

## Dimensions



## Advantages at a glance

回転抵抗	●	●	●	●	●
動作ノイズ	●	●	●	○	○
摩擦	●	●	●	●	○
さび止め	●	●	●	○	○

# INTEGRAL TWIN

2946UAP100R26-28S45 4xM8

EAN 4031582302585



BETTER MOBILITY. BETTER LIFE.

## Structure & Mounting

---

