

AGILA TWIN

2970DIK050P30-11

EAN 4031582302646

Въртящо колело, Корпус от стоманена ламарина, поцинкована, хромирана, въртящо се с двоен сачмен лагер, завинтена ос на колелото, Отвор за завинтване. Корпус на колелото от стоманена ламарина, работна повърхнина от гума, немаркираща, със защита от нишки, конусовиден сачмен лагер

TENTE

BETTER MOBILITY. BETTER LIFE.



Снимката може да се различава от оригиналния продукт

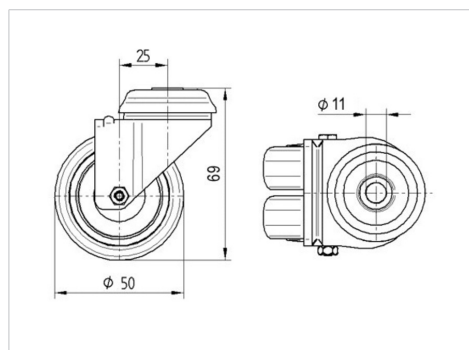
Технически данни

Диаметър на колело	50 мм
Ширина на гумите	19 мм
Ширина на колелото	53 мм
Отвор в центъра	11 мм
Купол-Ø	53 мм
Издаване напред	25 мм
Интерференция на въртенето	106 мм
Конструктивна височина	69 мм
Температура	- 20 / + 85 °С
Стандарт	EN 12530
Тегло	0.311 кг
Кръгов радиус	53 мм
Твърдост на работната повърхнина	Твърдост по Шор А 80
Динамична товароносимост	60 кг
Статична товароносимост	120 кг

Бляскави предимства

Съпротивление при завъртане	● ● ● ○ ○
Шум при движение	● ● ● ○ ○
Износване	● ● ● ○ ○
Защита от ръжда	● ● ● ○ ○

Размери



Устройство и монтаж

