

AGILA TWIN

2976PJH075P54

EAN 4031582302875

配有中心锁定、全锁定的旋转脚轮, 压制钢制轮架, 电镀镀铬, 双滚珠轴承旋转头, 螺帽轮轴, 不锈钢滚珠, 托板安装装置. 聚丙烯制轮心, 轮面:TENTEprene(热塑橡胶), 灰色无压痕, 配有轮盖, 滑动轴承

TENTE

BETTER MOBILITY. BETTER LIFE.



Picture may differ from original product

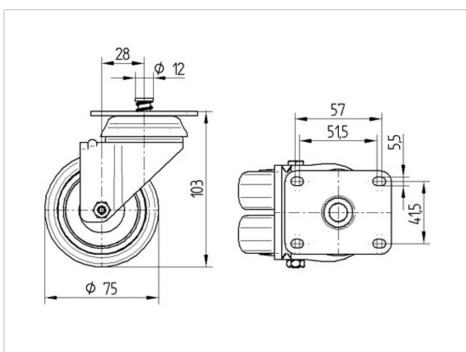
技术数据

轮子直径	75 毫米
车轮宽度	25 毫米
脚轮宽度	71 毫米
托板尺寸	70 x 55 毫米
托板孔中心	57/51 x 41 毫米
托板孔	5,5 毫米
安装孔-直径	65 毫米
偏移量	28 毫米
旋转阻止	131 毫米
总高度	103 毫米
温度	- 20 / + 60 摄氏度
标准	EN 12530
重量	0.58 公斤
旋转半径	65.5 毫米
轮面硬度	支杆 A 87
动(力)载重量	100 公斤
静载重量	200 公斤

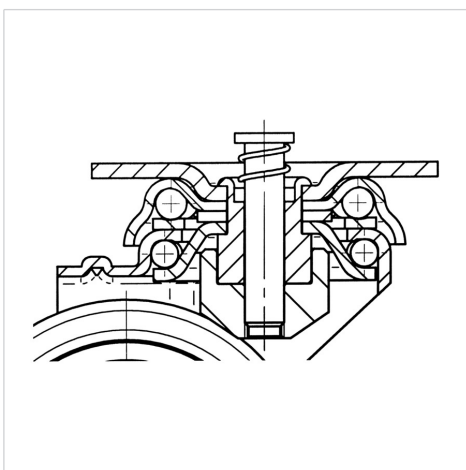
Advantages at a glance

滚动阻力	● ● ● ○ ○
运动噪音	● ● ● ○ ○
磨损	● ● ● ○ ○
防锈	● ● ● ○ ○

Dimensions



Structure & Mounting



AGILA TWIN

2976PJH075P54

EAN 4031582302875



BETTER MOBILITY. BETTER LIFE.

Structure & Mounting

