

AGILA TWIN

2976PJH075P54

EAN 4031582302875

センターロック式旋回キャスター、プレススチール使用、クロム酸亜鉛、ダブルボールレース、ナット付ホイール軸、ステンレスボール、プレートによる取付け。ホイールセンター：ポリプロピレン
 タイヤ：テンテプレーン(可塑性ゴム)、ノンマーキング加工、スレッドガード付、プレーンベアリング

TENTE

BETTER MOBILITY. BETTER LIFE.



Picture may differ from original product

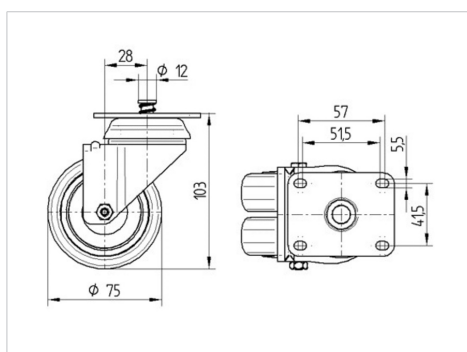
技術データ

ホイール径	75 mm
ホイール幅	25 mm
キャスターの幅	71 mm
プレートサイズ	70 x 55 mm
プレート穴位置	57/51 x 41 mm
プレート穴径	5,5 mm
取付台座直径	65 mm
オフセット	28 mm
旋回径	131 mm
取付高	103 mm
耐熱温度	- 20 / + 60 摂氏
規格	EN 12530
重さ	0.58 kg
旋回半径	65.5 mm
タイヤの硬さ	shore A 87
耐荷重	100 kg
静荷重	200 kg

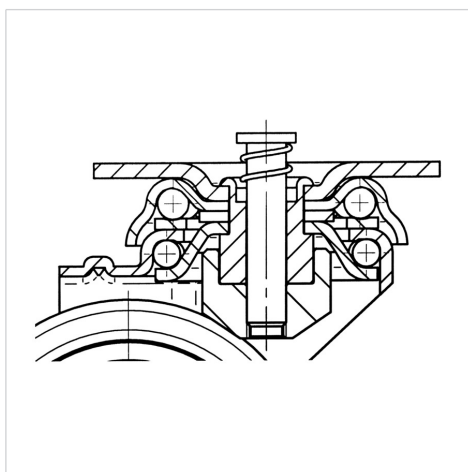
Advantages at a glance

回転抵抗	●	●	●	○	○
動作ノイズ	●	●	●	○	○
摩擦	●	●	●	○	○
さび止め	●	●	●	○	○

Dimensions



Structure & Mounting



AGILA TWIN

2976PJH075P54

EAN 4031582302875



BETTER MOBILITY. BETTER LIFE.

Structure & Mounting

