

# AGILA TWIN

2977DIK075P50

EAN 4031582302905

Zwenkwiel met dubbele rem, vork van geperst staal, verzinkt, dubbele kogeldraaikrans in de zwenkkop, wielas geschroefd, plaatbevestiging. Wielkern van geperst staalplaat, met grijze niet-strepende rubberband, wielnaaf op konuskogellager, met afdekkappen



BETTER MOBILITY. BETTER LIFE.



Foto kan afwijken van het originele product

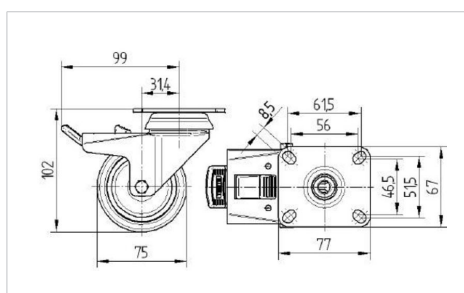
## Technische gegevens

|                        |                        |
|------------------------|------------------------|
| Wieldiameter           | 75 mm                  |
| Wielbreedte            | 25 mm                  |
| Wielbreedte            | 71 mm                  |
| Plaatafmeting          | 77 x 67 mm             |
| Boutgatafstand         | 61,5/56 x 51,5/46,5 mm |
| Bevestigingsgat        | 8,5 mm                 |
| DOM-Ø                  | 65 mm                  |
| Uitlading              | 31.3 mm                |
| Uitzwenking - Ø        | 198 mm                 |
| Bouwhoogte             | 102 mm                 |
| Temperatuur            | - 20 / + 85 °C         |
| Standaard              | EN 12530               |
| Eigen gewicht          | 0.98 kg                |
| Zwenkradius            | 99 mm                  |
| Hardheid van de band   | Shore A 80             |
| Dyn. draagvermogen     | 100 kg                 |
| Statisch draagvermogen | 200 kg                 |

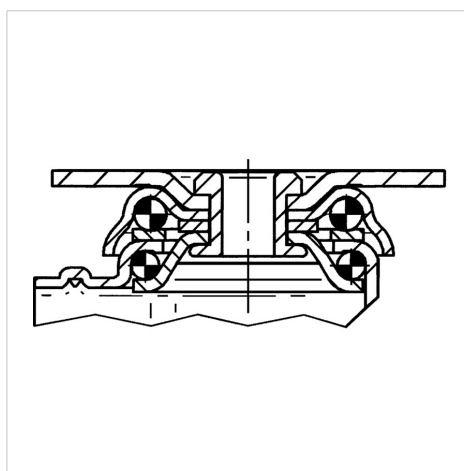
## Kenmerken

|                     |           |
|---------------------|-----------|
| Rolweerstand        | ● ● ● ○ ○ |
| Verplaatsingsgeluid | ● ● ● ○ ○ |
| Strepen             | ● ● ● ○ ○ |
| Roest bescherming   | ● ● ● ○ ○ |

## Afmetingen



## Structuur en montage



# AGILA TWIN

2977DIK075P50

EAN 4031582302905



BETTER MOBILITY. BETTER LIFE.

## Structuur en montage

