

ALPHA

3430POI058P60-80x60

EAN 4031582303322

旋转脚轮, 压制钢制轮架, 电镀镀铬, 单滚珠轴承座圈旋转头, 铆接固定轮轴, 托板安装装置. 聚丙烯制轮心, 滑动轴承

TENTE

BETTER MOBILITY. BETTER LIFE.



Picture may differ from original product

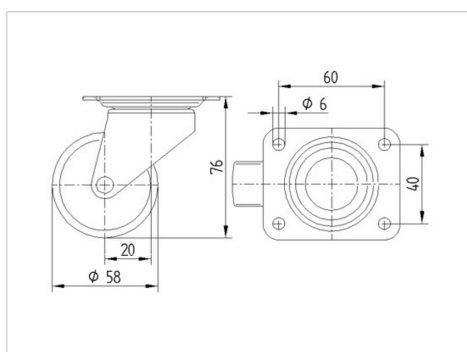
技术数据

轮子直径	58 毫米
车轮宽度	28 毫米
脚轮宽度	50 毫米
托板尺寸	80 x 60 毫米
托板孔中心	60 x 40 毫米
托板孔	7,5 毫米
安装孔-直径	50.5 毫米
偏移量	21 毫米
旋转阻止	100 毫米
总高度	76 毫米
温度	- 20 / + 60 摄氏度
标准	EN 12532
重量	0.269 公斤
旋转半径	50 毫米
轮面硬度	支杆 D 65
动(力)载重量	100 公斤
静载重量	200 公斤

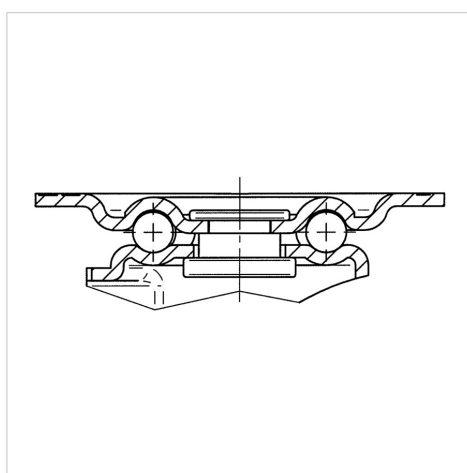
Advantages at a glance

滚动阻力	● ● ● ○ ○
运动噪音	● ● ● ○ ○
磨损	● ● ● ● ●
防锈	● ● ● ○ ○

Dimensions



Structure & Mounting



ALPHA

3430POI058P60-80x60

EAN 4031582303322



BETTER MOBILITY. BETTER LIFE.

Structure & Mounting

