

ALPHA

3470UER160P30-13

EAN 4031582304350

旋转脚轮, 压制钢制轮架, 电镀镀铬, 双滚珠轴承旋转头, 螺帽轮轴, 螺栓孔. 聚酰胺制轮心, 轮面: 减震胎, 黑色, 滚柱轴承



BETTER MOBILITY. BETTER LIFE.



Picture may differ from original product

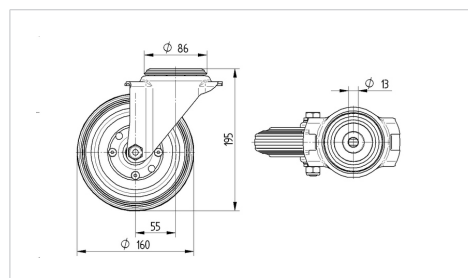
技术数据

轮子直径	160 毫米
车轮宽度	46 毫米
中心孔	13 毫米
偏移量	55 毫米
旋转阻止	270 毫米
总高度	195 毫米
温度	- 20 / + 80 摄氏度
标准	EN 12532
重量	1.954 公斤
旋转半径	135 毫米
轮面硬度	支杆 A 64
动(力)载重量	200 公斤
静载重量	400 公斤

Advantages at a glance

滚动阻力	● ● ● ○ ○
运动噪音	● ● ● ● ●
磨损	● ● ● ○ ○
防锈	● ● ● ○ ○

Dimensions



Structure & Mounting

