

# ALPHA

## 3470UER160P30-13

EAN 4031582304350

Zestaw obrotowy, Obudowa wykonana z tłoczonej blachy stalowej, ocynkowana i wypolerowana, pasywowana na niebiesko, dwurzędowe łożysko kulkowe obrotnicy, oś koła skręcana śrubą, Otwór na śrubę. Piasta z poliamidu, bieżnia z czarnej, elastycznej gumy. Łożysko rolkowe.

**TENTE**

BETTER MOBILITY. BETTER LIFE.



Zdjęcie może różnić się od oryginalnego produktu.

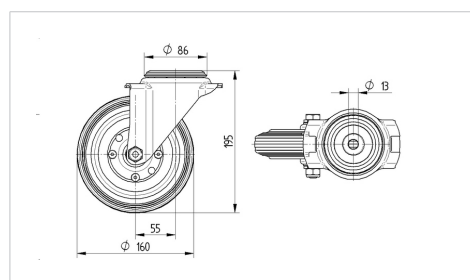
### Dane techniczne

Koło-Ø	160 mm
Szerokość koła	46 mm
Otwór mocujący	13 mm
Wysięg	55 mm
Zasięg działania koła-Ø	270 mm
Wysokość zabudowy	195 mm
Zakres temperatury	- 20 / + 80 °C
Standard	EN 12532
Masa	1.954 kg
Promień działania koła	135 mm
Twardość bieżni	Shore A 64
Nośność dynamiczna	200 kg
Nośność statyczna	400 kg

### Zalety

Łatwość toczenia	● ● ● ○ ○
Hałas związany z ruchem	● ● ● ● ●
Ścieranie	● ● ● ○ ○
Ochrona przed rdzą	● ● ● ○ ○

### Wymiary



### Mocowanie

