

# ALPHA

3471PXU200P63

EAN 4031582382167

디렉셔널 락이 있는 회전 캐스터, 프레스 강으로 만든 하우징, 아연 크롬 도금, 이중 볼 베어링 스윙블 헤드, 너트가 있는 휠 축, 더스트 가드, 플레이트. 폴리프로필렌으로 만든 휠 중심, 트레드: 솔리드 고무, 검정색, 합성 평면 베어링 사용 This castor meets the regulations for mobile waste containers according DIN EN 840-5 and RAL-GZ 951/1 (SKZ-Certificate No. 116/03).

**힌트:**

이 캐스터는 디렉셔널 락을 장착할 수 있습니다. 그러나 기본으로 제공되지는 않으며 추가(옵션)로 주문해야 합니다.



BETTER MOBILITY. BETTER LIFE.

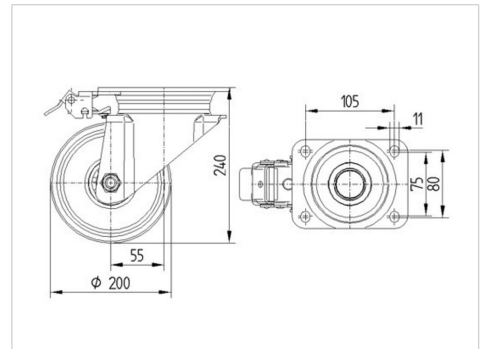


Picture may differ from original product

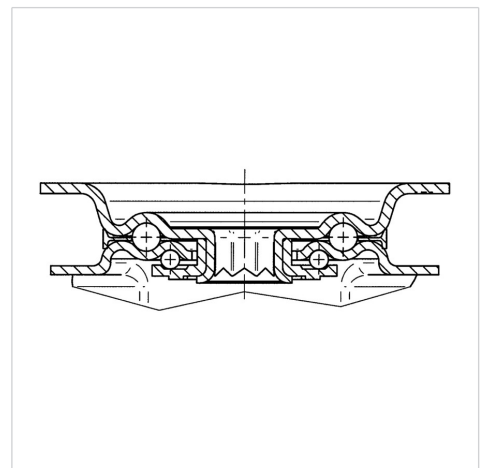
**기술 데이터**

휠 직경	200 mm
휠 폭	50 mm
플레이트 크기	137 x 105 mm
플레이트 홀 센터	105 x 80/75 mm
플레이트 홀	11 mm
오프셋	55 mm
회전간섭	310 mm
총 높이	240 mm
온도	- 20 / + 60 °C
표준	EN 12532
무게	2.518 kg
트레드 경도	Shore A 85
동하중	205 kg
정지하중	410 kg

**Dimensions**



**Structure & Mounting**



**Advantages at a glance**

롤 저항성	● ● ● ○ ○
이동 소음	● ● ● ○ ○
마찰	● ● ○ ○ ○
부식 방지	● ● ● ○ ○

# ALPHA

3471PXU200P63

EAN 4031582382167



BETTER MOBILITY. BETTER LIFE.

## Structure & Mounting

