

ALPHA

3476PXU200P69 L0-11

EAN 4031582304992

锁紧机制是由凸轮通过踏板激活。踏板自动翻转到底部位置。凸轮空垂直于上板的长边，扳手尺寸：11mm配有中心锁定、全锁定的旋转脚轮，压制钢制轮架，电镀镀铬，双滚珠轴承旋转头，螺帽轮轴，防尘装置，配有整体式中心锁定的托板式安装装置。聚丙烯制轮心，

轮面:实心橡胶,黑色,配有合成滑动轴承

提示: 刹车踏板与安装托板相连接。旋转机械装置与安装托板不连接。因此，刹车踏板总保持在相同位置。



BETTER MOBILITY. BETTER LIFE.



Picture may differ from original product

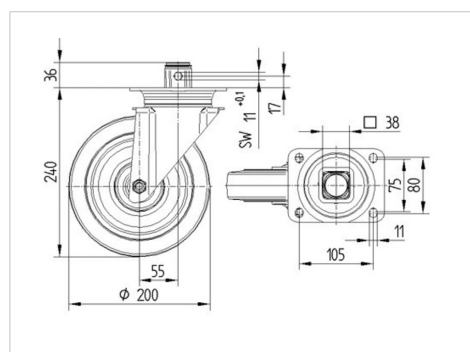
技术数据

轮子直径	200 毫米
车轮宽度	50 毫米
托板尺寸	137 x 105 毫米
托板孔中心	105 x 80/75 毫米
托板孔	11 毫米
偏移量	55 毫米
旋转阻止	310 毫米
总高度	240 毫米
温度	- 20 / + 60 摄氏度
标准	EN 12532
重量	2.709 公斤
旋转半径	155 毫米
轮面硬度	支杆 A 85
动(力)载重量	205 公斤
静载重量	410 公斤

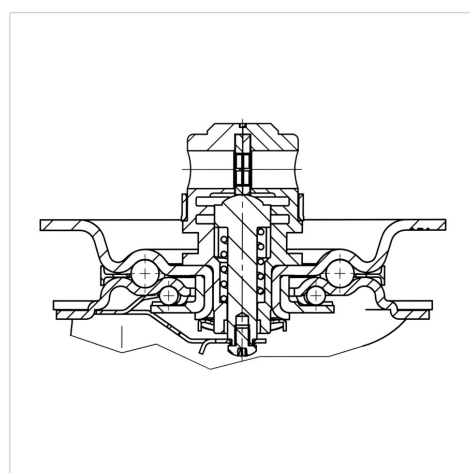
Advantages at a glance

滚动阻力	● ● ● ○ ○
运动噪音	● ● ● ○ ○
磨损	● ● ○ ○ ○
防锈	● ● ● ○ ○

Dimensions



Structure & Mounting



ALPHA

3476PXU200P69 L0-11

EAN 4031582304992



BETTER MOBILITY. BETTER LIFE.

Structure & Mounting

