

ALPHA

3476PXU200P69 L0-11

EAN 4031582304992

O mecanismo de bloqueio é activado através do came por meio de uma alavanca. A alavanca inverte automaticamente para a posição de base. Furo do came perpendicular ao lado mais comprido da chapa, SW 11 mm. Roda giratória com travão central total, suporte de aço prensado, zincado, cromado a azul, cabeça giratória formada por rolamento duplo de esferas, eixo da roda aparafusado, placa protectora do rolamento giratório, chapa de fixação com travão central integrado. Núcleo da roda de Polipropileno, Superfície de rodagem: borracha negra, com casquilho liso sintético.

Sugestão: O pedal do travão está preso à chapa de fixação e é independente do movimento giratório da roda.

O pedal do travão está sempre na mesma posição.

TENTE

BETTER MOBILITY. BETTER LIFE.



Picture may differ from original product

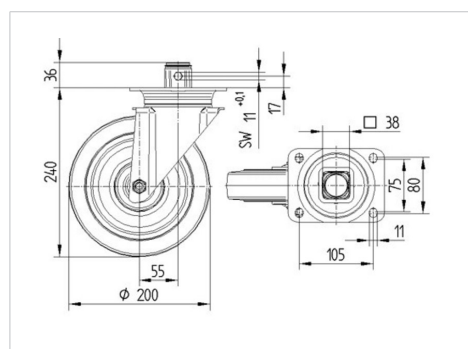
Dados técnicos

Diâmetro da roda	200 mm
Largura da roda	50 mm
Medida da placa de fixação	137 x 105 mm
Distância de furação	105 x 80/75 mm
Diâmetro de furação	11 mm
Desvio em relação ao eixo	55 mm
Diâmetro raio giratório	310 mm
Altura total	240 mm
Temperatura	- 20 / + 60 °C
Norma	EN 12532
Peso da roda	2.709 kg
Raio giratório	155 mm
Dureza da superfície de rodagem	Shore A 85
Capacidade de carga	205 kg
Cap. de carga estática	410 kg

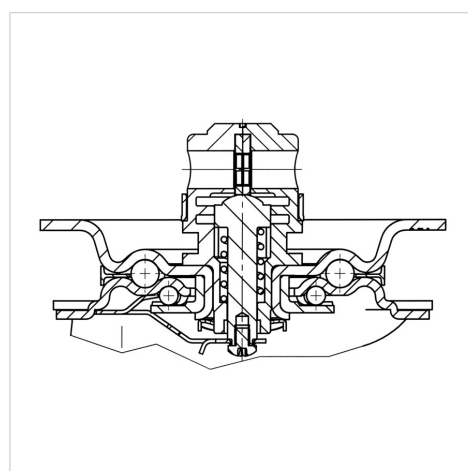
Advantages at a glance

Resistência de rolamento	● ● ● ○ ○
Ruído de movimento	● ● ● ○ ○
Desgaste	● ● ○ ○ ○
Protecção contra oxidação	● ● ● ○ ○

Dimensions



Structure & Mounting



ALPHA

3476PXU200P69 L0-11

EAN 4031582304992



BETTER MOBILITY. BETTER LIFE.

Structure & Mounting

