

ALPHA

3477PVR100P30-13

EAN 4031582305685

配有全锁定、末端脚轮的旋转脚轮，，压制钢制轮架，电镀镀铬，双滚珠轴承旋转头，螺帽轮轴，螺栓孔。聚丙烯制轮心，轮面:实心橡胶,黑色,滚柱轴承



BETTER MOBILITY. BETTER LIFE.



Picture may differ from original product

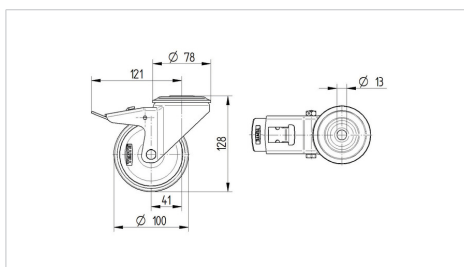
技术数据

轮子直径	100 毫米
车轮宽度	35 毫米
中心孔	13 毫米
偏移量	41 毫米
旋转阻止	242 毫米
总高度	128 毫米
温度	- 20 / + 60 摄氏度
标准	EN 12532
重量	1.014 公斤
旋转半径	121 毫米
轮面硬度	支杆 A 85
动(力)载重量	75 公斤
静载重量	150 公斤

Advantages at a glance

滚动阻力	● ● ● ○ ○
运动噪音	● ● ● ○ ○
磨损	● ● ○ ○ ○
防锈	● ● ● ○ ○

Dimensions



Structure & Mounting

