

# ALPHA

3477PVR160P30-13

EAN 4031582305715

配有全锁定、末端脚轮的旋转脚轮，，压制钢制轮架，电镀镀铬，双滚珠轴承旋转头，螺帽轮轴，螺栓孔。聚丙烯制轮心，轮面:实心橡胶,黑色,滚柱轴承



BETTER MOBILITY. BETTER LIFE.



Picture may differ from original product

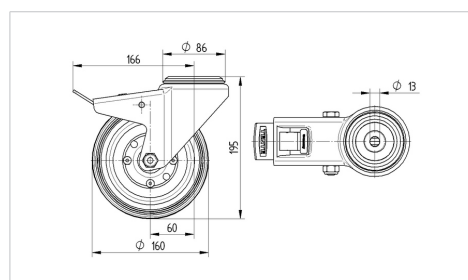
## 技术数据

轮子直径	160 毫米
车轮宽度	40 毫米
脚轮宽度	96 毫米
中心孔	13 毫米
安装孔-直径	96 毫米
偏移量	60 毫米
旋转阻止	334 毫米
总高度	195 毫米
温度	- 20 / + 60 摄氏度
标准	EN 12532
重量	2.236 公斤
旋转半径	167 毫米
轮面硬度	支杆 A 80
动(力)载重量	135 公斤
静载重量	270 公斤

## Advantages at a glance

滚动阻力	● ● ● ○ ○
运动噪音	● ● ● ○ ○
磨损	● ● ○ ○ ○
防锈	● ● ● ○ ○

## Dimensions



## Structure & Mounting

