

## ALPHA

3477UER160P30-13

EAN 4031582305838

トータルロック回転キャスター，プレススチール使用、クロム酸亜鉛、ダブルボールレース、ナット付ホイール軸，ボルト穴，ホイールセンター：ポリアミド  
 タイヤ：ゴムタイヤ、黒色、ローラーベアリング

TENTE

BETTER MOBILITY. BETTER LIFE.



Picture may differ from original product

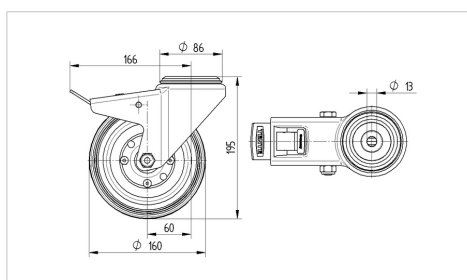
## 技術データ

|        |                |
|--------|----------------|
| ホイール径  | 160 mm         |
| ホイール幅  | 46 mm          |
| ピンの穴径  | 13 mm          |
| オフセット  | 60 mm          |
| 旋回径    | 334 mm         |
| 取付高    | 195 mm         |
| 耐熱温度   | - 20 / + 80 摂氏 |
| 規格     | EN 12532       |
| 重さ     | 2.337 kg       |
| 旋回半径   | 167 mm         |
| タイヤの硬さ | shore A 64     |
| 耐荷重    | 200 kg         |
| 静荷重    | 400 kg         |

## Advantages at a glance

|       |           |
|-------|-----------|
| 回転抵抗  | ● ● ● ○ ○ |
| 動作ノイズ | ● ● ● ● ● |
| 摩擦    | ● ● ● ○ ○ |
| さび止め  | ● ● ● ○ ○ |

## Dimensions



## Structure &amp; Mounting

