

ALPHA

3477UER160P30-13

EAN 4031582305838

Roda giratória com travão total traseiro, suporte de aço prensado, zincado, cromado a azul, cabeça giratória formada por rolamento duplo de esferas, eixo da roda aparafusado, furo passante. Núcleo da roda de Poliamida, Superfície de rodagem: borracha elástica, negra, rolamento de agulhas

TENTE

BETTER MOBILITY. BETTER LIFE.



Picture may differ from original product

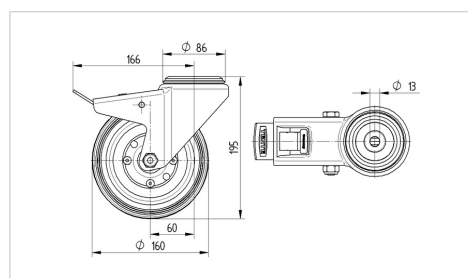
Dados técnicos

Diâmetro da roda	160 mm
Largura da roda	46 mm
Furo passante	13 mm
Desvio em relação ao eixo	60 mm
Diâmetro raio giratório	334 mm
Altura total	195 mm
Temperatura	- 20 / + 80 °C
Norma	EN 12532
Peso da roda	2.337 kg
Raio giratório	167 mm
Dureza da superfície de rodagem	Shore A 64
Capacidade de carga	200 kg
Cap. de carga estática	400 kg

Advantages at a glance

Resistência de rolamento	● ● ● ○ ○
Ruído de movimento	● ● ● ● ●
Desgaste	● ● ● ○ ○
Protecção contra oxidação	● ● ● ○ ○

Dimensions



Structure & Mounting

