

## 5328UAP125P50

EAN 4031582310306

固定脚轮, 高规格合成材料制前叉和轮子, 配有整体式轮盖, 所有金属零件都经过黄色钝化处理, 托板安装装置.

聚酰胺制轮心,  
轮面:聚亚安酯,精密滚珠轴承



BETTER MOBILITY. BETTER LIFE.

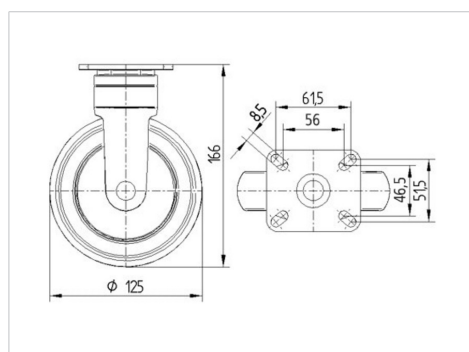


Picture may differ from original product

### 技术数据

轮子直径	125 毫米
车轮宽度	32 毫米
托板尺寸	77 x 67 毫米
托板孔中心	61,5/56 x 51,5/46,5 毫米
托板孔	8,5 毫米
总高度	166 毫米
温度	- 10 / + 40 摄氏度
标准	EN 12530
重量	0.672 公斤
轮面硬度	支杆 D 42
动(力)载重量	100 公斤
静载重量	200 公斤

### Dimensions



### Advantages at a glance

滚动阻力	● ● ● ○ ○
运动噪音	● ● ● ● ○
磨损	● ● ● ● ○
防锈	● ● ● ● ○



BETTER MOBILITY. BETTER LIFE.

## 5328UAP125P50

EAN 4031582310306

### Structure & Mounting

