

**AGILA****7470PJO050P30-11**

EAN 4031582350920

Ruota girevole, Supporto in acciaio inox, girevole su doppio giro sfere, asse ruota con vite e dado, Foro vite. Centro della ruota in polipropilene. Fascia: TENTEprene (gomma termoplastica), antitraccia, mozzo a foro passante



BETTER MOBILITY. BETTER LIFE.



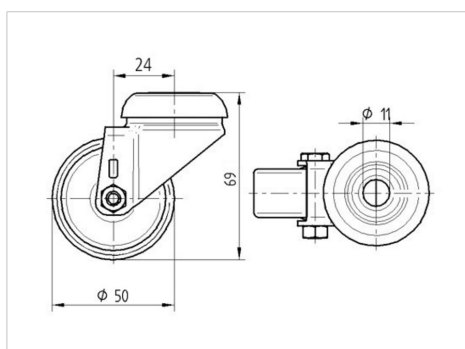
L'immagine potrebbe essere diversa dal prodotto originale

**Informazioni Tecniche**

Diametro ruota	50 mm
Larghezza della ruota	19 mm
Larghezza ruota	43 mm
Diametro foro asse	11 mm
Dome-Ø	41 mm
Disassamento	24 mm
Ingombro piroettamento	98 mm
Altezza utile	69 mm
Temperatura	- 20 / + 60 °C
Norma	EN 12530
Peso	0.149 kg
Raggio ingombro piroettamento	49 mm
Durezza della fascia	Shore A 87
Portata	40 kg
Portata statica	80 kg

**Caratteristiche**

Resistenza al rotolamento	● ● ● ○ ○
Silenziosità	● ● ● ○ ○
Abrasione	● ● ● ○ ○
Protezione dalla corrosione	● ● ● ● ●

**Dimensioni****Struttura e montaggio**