

AGILA**7470PJO075P30-11**

EAN 4031582350982

Ruota girevole, Supporto in acciaio inox, girevole su doppio giro sfere, asse ruota con vite e dado, Foro vite. Centro della ruota in polipropilene. Fascia: TENTEprene (gomma termoplastica), antitraccia, mozzo a foro passante

TENTE

BETTER MOBILITY. BETTER LIFE.



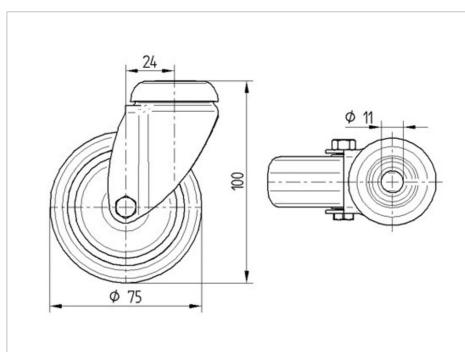
L'immagine potrebbe essere diversa dal prodotto originale

Informazioni Tecniche

Diametro ruota	75 mm
Larghezza della ruota	25 mm
Larghezza ruota	43 mm
Diametro foro asse	11 mm
Dome-Ø	43 mm
Disassamento	24 mm
Ingombro piroettamento	123 mm
Altezza utile	100 mm
Temperatura	- 20 / + 60 °C
Norma	EN 12530
Peso	0.226 kg
Raggio ingombro piroettamento	61.5 mm
Durezza della fascia	Shore A 87
Portata	75 kg
Portata statica	150 kg

Caratteristiche

Resistenza al rotolamento	● ● ● ○ ○
Silenziosità	● ● ● ○ ○
Abrasione	● ● ● ○ ○
Protezione dalla corrosione	● ● ● ● ●

Dimensioni**Struttura e montaggio**