

AGILA

7470PJO125P30-11

EAN 4031582349979

Roulette pivotante, Chape en acier inoxydable, pivot sur double rangée de billes, Axe de roue boulonné, Trou central. Corps de roue polypropylène, Bandage: caoutchouc thermoplastique non tachant, moyeu lisse



BETTER MOBILITY. BETTER LIFE.



L'image peut différer du produit original

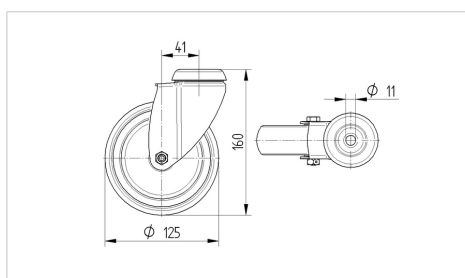
Données techniques

| | |
|------------------------------|----------------|
| Diamètre de roue | 125 mm |
| Largeur de roue | 32 mm |
| Largeur de la roulette | 60 mm |
| Trou central | 11 mm |
| Diamètre du dôme | 60 mm |
| Déport | 41 mm |
| Diamètre d'encombrement | 207 mm |
| Hauteur | 160 mm |
| Résistance à la température | - 20 / + 60 °C |
| Norme | EN 12530 |
| Poids | 0.599 kg |
| Rayon d'encombrement | 103.5 mm |
| Dureté du bandage | Shore A 87 |
| Capacité de charge dynamique | 100 kg |
| Capacité de charge statique | 200 kg |

Propriétés

| | |
|--------------------------|-----------|
| Résistance au roulement | ● ● ● ○ ○ |
| Bruit du mouvement | ● ● ● ○ ○ |
| Usure | ● ● ● ○ ○ |
| Résistance à l'oxydation | ● ● ● ● ● |

Dimensions



Construction et montage

