

AGILA**7475PJO050P30-11**

EAN 4031582350937

Ruota girevole con freno semplice, Supporto in acciaio inox, girevole su doppio giro sfere, asse ruota con vite e dado, Pedale del freno in poliammide, Foro vite. Centro della ruota in polipropilene. Fascia: TENTEprene (gomma termoplastica), antitraccia, mozzo a foro passante

TENTE

BETTER MOBILITY. BETTER LIFE.



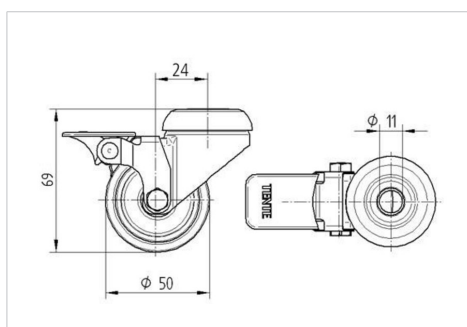
L'immagine potrebbe essere diversa dal prodotto originale

Informazioni Tecniche

Diametro ruota	50 mm
Larghezza della ruota	19 mm
Larghezza ruota	43 mm
Diametro foro asse	11 mm
Dome-Ø	41 mm
Disassamento	24 mm
Ingombro piroettamento	140 mm
Altezza utile	69 mm
Temperatura	- 20 / + 60 °C
Norma	EN 12530
Peso	0.167 kg
Raggio ingombro piroettamento	70 mm
Durezza della fascia	Shore A 87
Portata	40 kg
Portata statica	80 kg

Caratteristiche

Resistenza al rotolamento	● ● ● ○ ○
Silenziosità	● ● ● ○ ○
Abrasione	● ● ● ○ ○
Protezione dalla corrosione	● ● ● ● ●

Dimensioni**Struttura e montaggio**