

# AGILA

7477PJO075P30-11

EAN 4031582350999

Ruota girevole con freno a doppia azione, posteriore, Supporto in acciaio inox, girevole su doppio giro sfere, asse ruota con vite e dado, Pedale freno in zama cromata, Foro vite. Centro della ruota in polipropilene. Fascia: TENTEprene (gomma termoplastica), antitraccia, mozzo a foro passante



BETTER MOBILITY. BETTER LIFE.



L'immagine potrebbe essere diversa dal prodotto originale

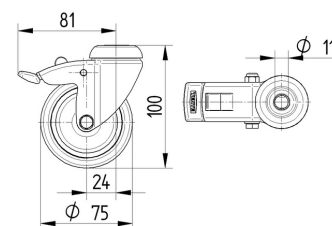
## Informazioni Tecniche

Diametro ruota	75 mm
Larghezza della ruota	25 mm
Larghezza ruota	43 mm
Diametro foro asse	11 mm
Dome-Ø	43 mm
Disassamento	24 mm
Ingombro piroettamento	162 mm
Altezza utile	100 mm
Temperatura	- 20 / + 60 °C
Norma	EN 12530
Peso	0.29 kg
Raggio ingombro piroettamento	81 mm
Durezza della fascia	Shore A 87
Portata	75 kg
Portata statica	150 kg

## Caratteristiche

Resistenza al rotolamento	● ● ● ○ ○
Silenziosità	● ● ● ○ ○
Abrasione	● ● ● ○ ○
Protezione dalla corrosione	● ● ● ● ●

## Dimensioni



## Struttura e montaggio

