

AGILA**7477PJO125P30-11**

EAN 4031582349955

Ruota girevole con freno a doppia azione, posteriore, Supporto in acciaio inox, girevole su doppio giro sfere, asse ruota con vite e dado, Pedale freno in zama cromata, Foro vite. Centro della ruota in polipropilene. Fascia: TENTEprene (gomma termoplastica), antitraccia, mozzo a foro passante

TENTE

BETTER MOBILITY. BETTER LIFE.



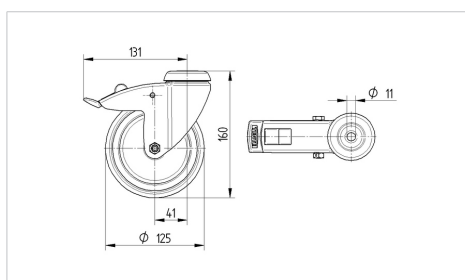
L'immagine potrebbe essere diversa dal prodotto originale

Informazioni Tecniche

| | |
|-------------------------------|----------------|
| Diametro ruota | 125 mm |
| Larghezza della ruota | 32 mm |
| Larghezza ruota | 60 mm |
| Diametro foro asse | 11 mm |
| Dome-Ø | 60 mm |
| Disassamento | 41 mm |
| Ingombro piroettamento | 262 mm |
| Altezza utile | 160 mm |
| Temperatura | - 20 / + 60 °C |
| Norma | EN 12530 |
| Peso | 0.762 kg |
| Raggio ingombro piroettamento | 131 mm |
| Durezza della fascia | Shore A 87 |
| Portata | 100 kg |
| Portata statica | 200 kg |

Caratteristiche

| | |
|-----------------------------|-----------|
| Resistenza al rotolamento | ● ● ● ○ ○ |
| Silenziosità | ● ● ● ○ ○ |
| Abrasione | ● ● ● ○ ○ |
| Protezione dalla corrosione | ● ● ● ● ● |

Dimensioni**Struttura e montaggio**