

ALPHA

8478U00160P63

EAN 4031582313413

固定脚轮, 不锈钢制前叉, 螺帽轮轴, 托板安装装置.
聚酰胺制轮心, 滑动轴承

TENTE

BETTER MOBILITY. BETTER LIFE.

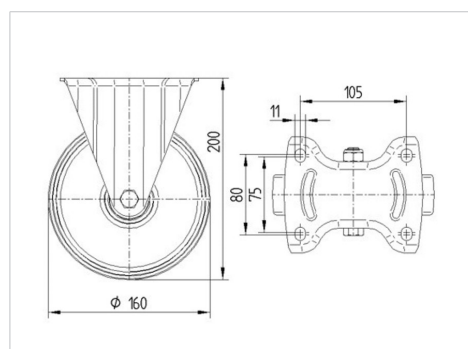


Picture may differ from original product

技术数据

轮子直径	160 毫米
车轮宽度	40 毫米
脚轮宽度	115 毫米
托板尺寸	137 x 115 毫米
托板孔中心	105 x 80/75 毫米
托板孔	11 毫米
总高度	200 毫米
温度	- 40 / + 80 摄氏度
标准	EN 12532
重量	1.426 公斤
轮面硬度	支杆 D 75
动(力)载重量	500 公斤
静载重量	1000 公斤

Dimensions



Advantages at a glance

滚动阻力	● ● ● ○ ○
运动噪音	● ● ● ○ ○
磨损	● ● ● ● ●
防锈	● ● ● ● ●

ALPHA

8478UOO160P63

EAN 4031582313413



BETTER MOBILITY. BETTER LIFE.

Structure & Mounting

