

OMIKRON

9250FTP300P66

EAN 4031582314014

Ruota girevole, Supporto e piastra in acciaio elettrosaldato, zincato, passivato blu, su cuscinetto reggispinta in abbinamento con cuscinetto a rulli conici, perno centrale filettato con dado di serraggio assicurato, ingrassatore, asse ruota con vite e dado, attacco a piastra. Centro della ruota in ghisa,
Fascia: poliuretano colato, mozzo su cuscinetti a sfere

TENTE

BETTER MOBILITY. BETTER LIFE.



L'immagine potrebbe essere diversa dal prodotto originale

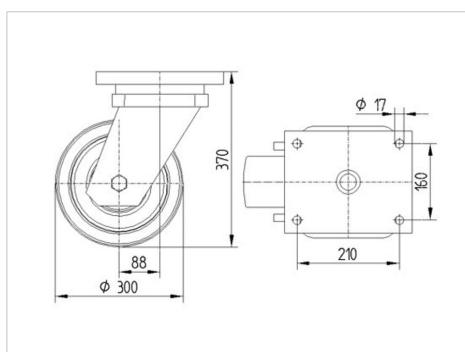
Informazioni Tecniche

Diametro ruota	300 mm
Larghezza della ruota	100 mm
Larghezza ruota	182 mm
Dimensione della piastra	250 x 200 mm
Interasse fori piastra	210 x 160 mm
Diametro fori piastra	17 mm
Dome-Ø	160 mm
Disassamento	90 mm
Ingombro piroettamento	490 mm
Altezza utile	370 mm
Temperatura	- 10 / + 60 °C
Norma	EN 12533
Peso	40.964 kg
Raggio ingombro piroettamento	245 mm
Durezza della fascia	Shore D 42
Portata	3120 kg
Portata statica	6240 kg

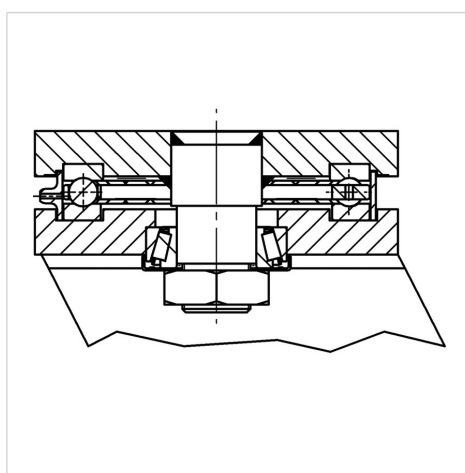
Caratteristiche

Resistenza al rotolamento	● ● ● ● ○
Silenziosità	● ● ● ○ ○
Abrasione	● ● ● ● ○
Protezione dalla corrosione	● ● ● ○ ○

Dimensioni



Struttura e montaggio



OMIKRON

9250FTP300P66

EAN 4031582314014



BETTER MOBILITY. BETTER LIFE.

Struttura e montaggio

