

OMIKRON TWIN

9950FTP250P68

EAN 4031582316810

Grozāmais ritentiņš

, Apvalks un plāksnīte metināta tērauda, cinka-hroma pārklājums, nosegts šarnīra gultnis ar duālu gultni un konusveida veltnīšu gultni, vītņota liela izmēra tapa un nodrošināts fiksētāja uzgrieznis, eļļošanas nipelis, riteņa ass ar uzgriezni

, platformas stiprinājums. Riteņa centrs izgatavots no čuguna, protektors: poliuretāns, izliets, augstas precizitātes lodīšu gultnis

TENTE

BETTER MOBILITY. BETTER LIFE.



Picture may differ from original product

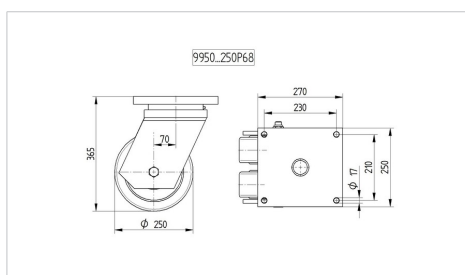
Tehniskie dati

Riteņa diametrs	250 mm
Riteņa platums	80 mm
Atbalsta riteņa platums	272 mm
Platformas izmērs	270 x 250 mm
Platformas caurumu centri	230 x 210 mm
Platformas caurums	17 mm
Kupola diametrs	250.5 mm
Nobīde no centrālās ass	70 mm
Griešanās rādiuss	421 mm
Kopējais augstums	365 mm
Temperatūra	- 10 / + 60 °C
Standarts	EN 12533
Svars	54.441 kg
Griešanās rādiuss	210.5 mm
Kontaktslāņa cietība	Shore D 42
Kravesība - kustībā	4320 kg
Kravesība - miera stāvoklī	8640 kg

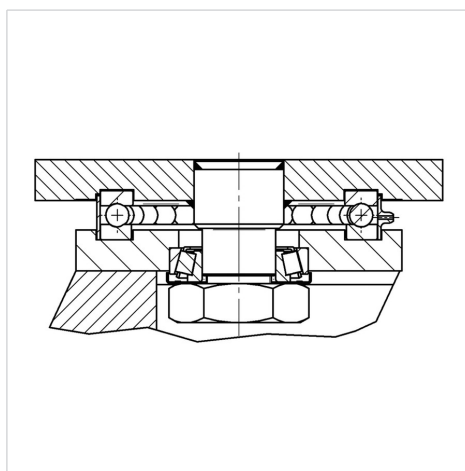
Advantages at a glance

Riteņa izturība	● ● ● ● ○
Kustības troksnis	● ● ● ○ ○
Berze	● ● ● ● ○
Rūsēšanas aizsardzība	● ● ● ○ ○

Dimensions



Structure & Mounting



OMIKRON TWIN

9950FTP250P68

EAN 4031582316810



BETTER MOBILITY. BETTER LIFE.

Structure & Mounting

