

OMIKRON TWIN

9958FTP200P68

EAN 4031582316971

Bockrolle, Gabel und Platte in Stahlschweißkonstruktion, verzinkt, blaupassiviert, Radachse verschraubt, Plattenbefestigung. Radkörper aus Gusseisen, Lauffläche aus gegossenem Polyurethan, Präzisionskugellager



BETTER MOBILITY. BETTER LIFE.

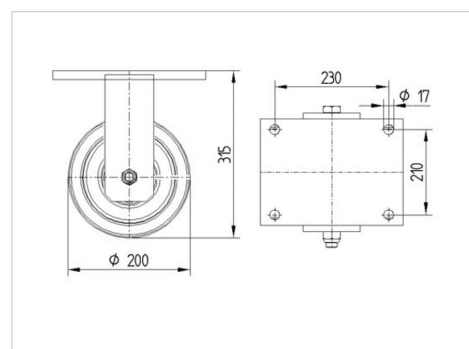


Abbildung kann vom Original abweichen

Technische Daten

Rad- \emptyset	200 mm
Radbreite	80 mm
Rollenbreite	272 mm
Plattenabmessung	270 x 250 mm
Plattenlochabstand	230 x 210 mm
Plattenloch	17 mm
Dom- \emptyset	235 mm
Bauhöhe	315 mm
Temperaturbereich	- 10 / + 60 °C
Norm	EN 12533
Eigengewicht	30.348 kg
Härte der Lauffläche	Shore D 42
Tragfähigkeit	2800 kg
Tragfähigkeit (statisch)	5600 kg

Abmessungen



Vorteile im Überblick

Laufverhalten	● ● ● ● ○
Fahrgeräusch	● ● ● ○ ○
Verschleißbeständigkeit	● ● ● ● ○
Korrosionsbeständigkeit	● ● ● ○ ○

OMIKRON TWIN

9958FTP200P68

EAN 4031582316971



BETTER MOBILITY. BETTER LIFE.

Aufbau & Befestigung

