

# OMIKRON TWIN

9958FTP300P68

EAN 4031582317008

固定キャスター，フォークとプレートは溶接留め、亜鉛メッキ、ナット付ホイール軸，プレートによる取付け。

ホイールセンター：鋳鉄

タイヤ：ポリウレタン、鋳物、精密ボールベアリング

# TENTE

BETTER MOBILITY. BETTER LIFE.

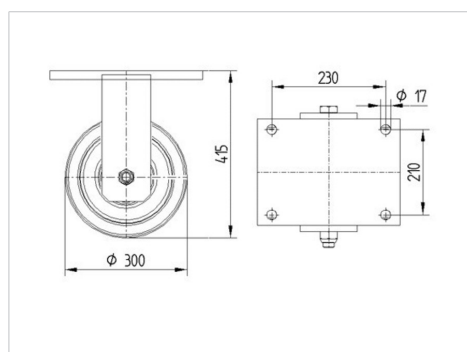


Picture may differ from original product

## 技術データ

ホイール径	300 mm
ホイール幅	80 mm
キャスターの幅	272 mm
プレートサイズ	270 x 250 mm
プレート穴位置	230 x 210 mm
プレート穴径	17 mm
取付台座直径	235 mm
取付高	415 mm
耐熱温度	- 10 / + 60 摂氏
規格	similar EN12533
重さ	50.153 kg
タイヤの硬さ	shore D 42
耐荷重	4000 kg
静荷重	8000 kg

## Dimensions



## Advantages at a glance

回転抵抗	●	●	●	●	○
動作ノイズ	●	●	●	○	○
摩擦	●	●	●	●	○
さび止め	●	●	●	○	○

# OMIKRON TWIN

9958FTP300P68

EAN 4031582317008



BETTER MOBILITY. BETTER LIFE.

## Structure & Mounting

