



L'immagine può differire dal prodotto originale

## PRESTAZIONI

Prestazioni di rotolamento ● ● ● ○ ○

Rumore ● ● ● ● ○

Attrito ● ● ● ○ ○

Resistenza alla corrosione ● ● ● ● ○

## ATTRIBUTI PRINCIPALI

|                                     |                                 |
|-------------------------------------|---------------------------------|
| Nome del prodotto                   | ICS                             |
| Tipo di alloggiamento               | Ruota girevole con freno totale |
| Standard                            | EN12530 - Ruote per dispositivi |
| Portata a 3 km/h                    | 100 kg                          |
| Portata statica                     | 200 kg                          |
| Intervallo di temperatura (minimo)  | -10 °C                          |
| Intervallo di temperatura (massimo) | 40 °C                           |
| Altezza totale                      | 141 mm                          |
| Peso complessivo                    | 0,591 kg                        |

## RUOTA

|                             |                                  |
|-----------------------------|----------------------------------|
| Materiale del corpo         | Polipropilene                    |
| Materiale del battistrada   | Gomma termoplastica              |
| Cuscinetto                  | Cuscinetti a sfere di precisione |
| Parafili                    | Parafili integrati               |
| Diametro                    | 100 mm                           |
| Larghezza battistrada       | 32 mm                            |
| Durezza del Battistrada (A) | 87 Shore A                       |

## SUPPORTO

|                           |                 |
|---------------------------|-----------------|
| Materiale                 | Poilammide      |
| Forma della forcella      | Sottile         |
| Cuscinetto del supporto   | Perno, girevole |
| Disassamento              | 37 mm           |
| Ingombro di piroettamento | 240 mm          |

## FISSAGGIO

|                                  |                     |
|----------------------------------|---------------------|
| Tipo di fissaggio                | Placca rettangolare |
| Lunghezza della piastra          | 77 mm               |
| Larghezza della piastra          | 67 mm               |
| Lunghezza foro piastra (minima)  | 56 mm               |
| Lunghezza foro piastra (massima) | 61,5 mm             |
| Larghezza foro piastra (minima)  | 46,5 mm             |
| Larghezza foro piastra (massima) | 51,5 mm             |
| Diametro del foro della piastra  | 8,5 mm              |

# ICS

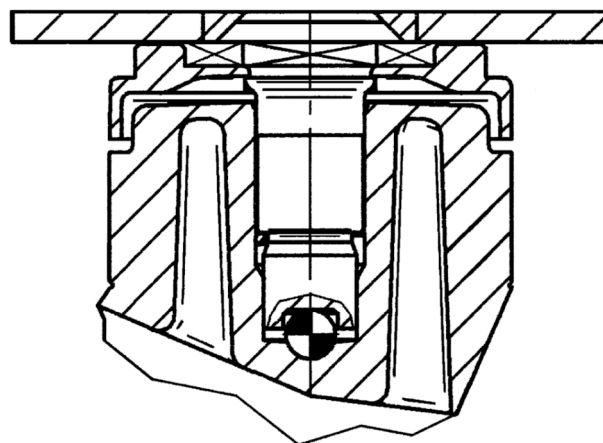
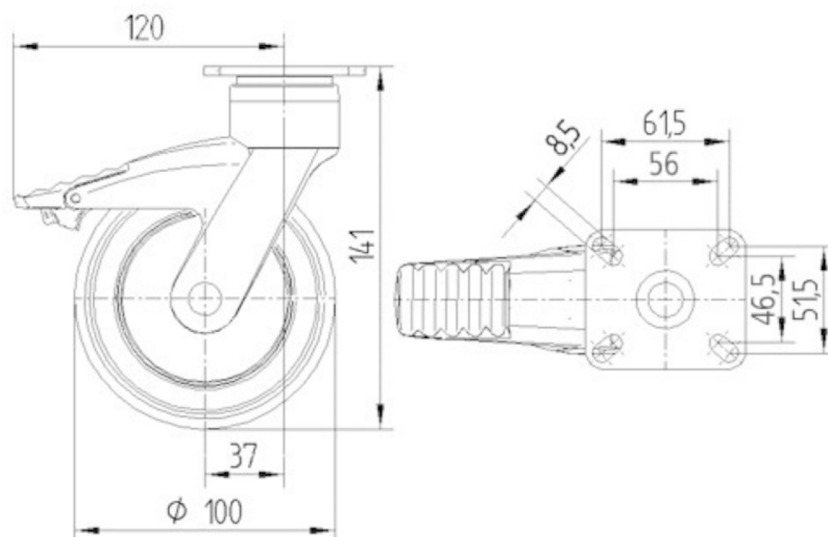
5327PJP100P50

EAN 4031582367423



BETTER MOBILITY. BETTER LIFE.

## DISEGNI TECNICI



Premio di  
Design IF