



L'image peut différer du produit d'origine

## PERFORMANCE

Performance du rouleau ●●●○○

Bruit de mouvement ●●●●○

Attrition ●●●○○

Résistance à la corrosion ●●●●●

## ATTRIBUTS DE BASE

|                                 |                                       |
|---------------------------------|---------------------------------------|
| Nom du produit                  | ICS                                   |
| Type de boîtier                 | Roulette pivotante avec Blocage total |
| Standard                        | EN12530 - Roulettes de dispositifs    |
| Capacité de charge à 3 km/h     | 100 kg                                |
| Statique Capacité de charge     | 200 kg                                |
| Plage de température (minimale) | -10 °C                                |
| Plage de température (maximale) | 40 °C                                 |
| Hauteur                         | 166 mm                                |
| Poids global                    | 0,719 kg                              |

## ROUE

|                       |  |
|-----------------------|--|
| Matériau du corps     | Polypropylène                            |
| Bandage               | Caoutchouc thermoplastique               |
| Roulement             | Roulement à billes de précision, Étanche |
| Pare-fils             | Garde-filet intégré                      |
| Diamètre              | 125 mm                                   |
| Largeur du Bandage    | 32 mm                                    |
| Dureté du Bandage (A) | 87 Shore A                               |

## CHAPE

|                         |                |
|-------------------------|----------------|
| Matériau                | Polyamide      |
| Forme Chape             | Slim           |
| Pivot                   | Tige pivotante |
| Déport                  | 38 mm          |
| Diamètre d'encombrement | 259 mm         |
| Inoxydable              | ✓              |

## RACCORD

|                                       |                      |
|---------------------------------------|----------------------|
| Type de raccord                       | Plaque rectangulaire |
| Longueur de plaque                    | 95 mm                |
| Largeur de plaque                     | 70 mm                |
| Longueur du trou de plaque (maximale) | 75 mm                |
| Largeur du trou de plaque (maximale)  | 50 mm                |
| Diamètre du trou de la plaque         | 11 mm                |

# ICS

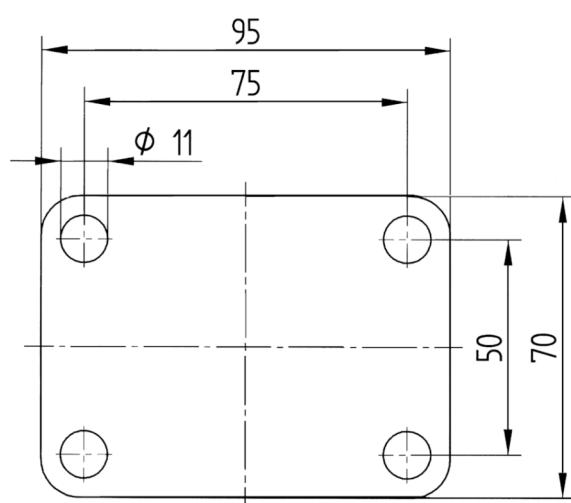
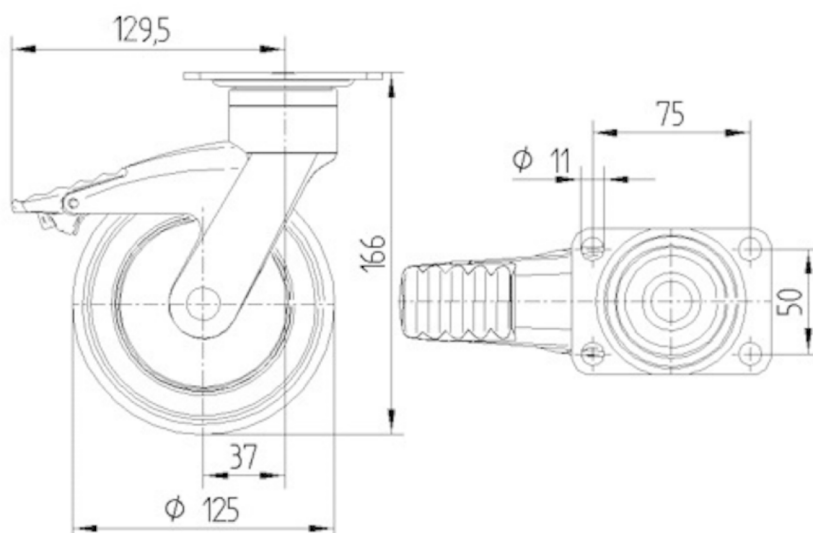
5327PJX125P51 INOX

EAN 4031582367447



BETTER MOBILITY. BETTER LIFE.

## DESSINS TECHNIQUES



Prix IF  
Design