



La imagen puede diferir del producto original

RENDIMIENTO

Rendimiento del rodillo	● ● ● ○ ○
Ruido de movimiento	● ● ● ● ○
Desgaste	● ● ● ○ ○
Resistencia a la corrosión	● ● ● ● ○

ATRIBUTOS PRINCIPALES

Nombre del producto	ICS
Tipo de carcasa	Rueda giratoria con Freno total
Estándar	EN12530 - Dispositivos Ruedas
Capacidad de carga a 3 km/h	100 kg
Capacidad de carga estática	200 kg
Rango de temperatura (mínimo)	-10 °C
Rango de temperatura (máximo)	40 °C
Altura total	137 mm
Peso total	0,463 kg

ARO

Material del cuerpo	Polipropileno
Material de la banda de rodadura	Goma termoplástica
Cojinete	Rodamiento de bolas de precisión
Protectores de hilo	Protector de roscas integrado
Diámetro	100 mm
Ancho de Banda de rodadura	32 mm
Dureza de la Banda de rodadura (A)	87 Shore A

SOPORTE

Material	Poliamida
Forma de Horquilla Forma	Delgado
Rodamiento giratorio	Vástago giratorio Espiga
Desplazamiento	37 mm
Interferencia de giro	240 mm
Diámetro de la rosca	0 mm

AJUSTE

Tipo de ajuste	Vástago Espiga roscada con Cuello hexagonal, superior
Longitud de la Espiga	17 mm



IF Premio
Diseño

ICS

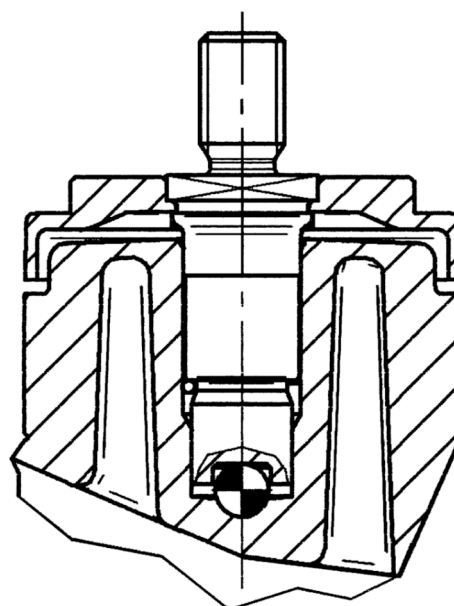
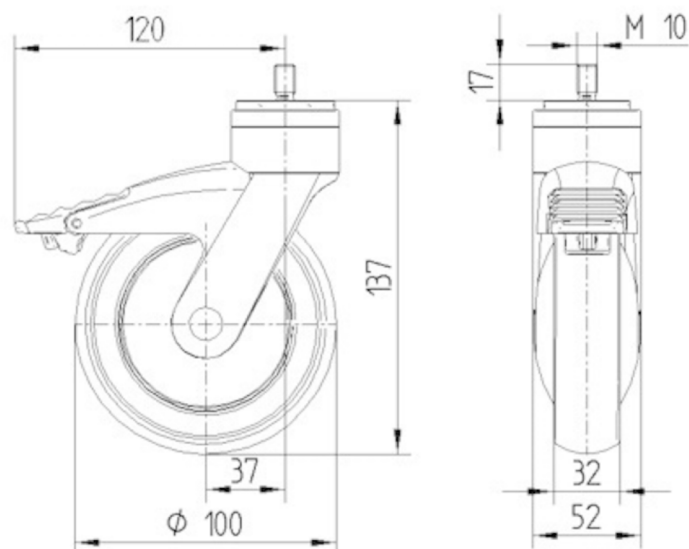
5327PJP100S70

EAN 4031582367485



BETTER MOBILITY. BETTER LIFE.

DIBUJOS TÉCNICOS



IF Premio
Diseño