



L'immagine può differire dal prodotto originale

PRESTAZIONI

Prestazioni di rotolamento	● ● ● ○ ○
Rumore	● ● ● ● ○
Attrito	● ● ● ○ ○
Resistenza alla corrosione	● ● ● ● ○

ATTRIBUTI PRINCIPALI

Nome del prodotto	ICS
Tipo di alloggiamento	Ruota girevole con freno totale
Standard	EN12530 - Ruote per dispositivi
Portata a 3 km/h	100 kg
Portata statica	200 kg
Intervallo di temperatura (minimo)	-10 °C
Intervallo di temperatura (massimo)	40 °C
Altezza totale	137 mm
Peso complessivo	0,463 kg

RUOTA

Materiale del corpo	Polipropilene
Materiale del battistrada	Gomma termoplastica
Cuscinetto	Cuscinetti a sfere di precisione
Parafili	Parafili integrati
Diametro	100 mm
Larghezza battistrada	32 mm
Durezza del Battistrada (A)	87 Shore A

SUPPORTO

Materiale	Poilammide
Forma della forcella	Sottile
Cuscinetto del supporto	Perno, girevole
Disassamento	37 mm
Ingombro di piroettamento	240 mm
Diametro filettatura	0 mm

FISSAGGIO

Tipo di fissaggio	Perno filettato con Collare esagonale, superiore
Lunghezza perno	17 mm

ICS

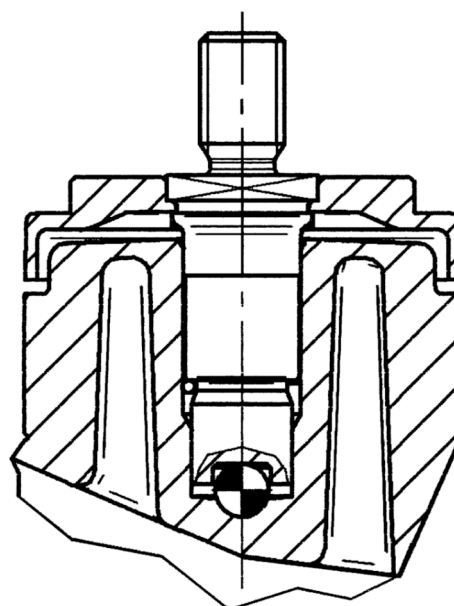
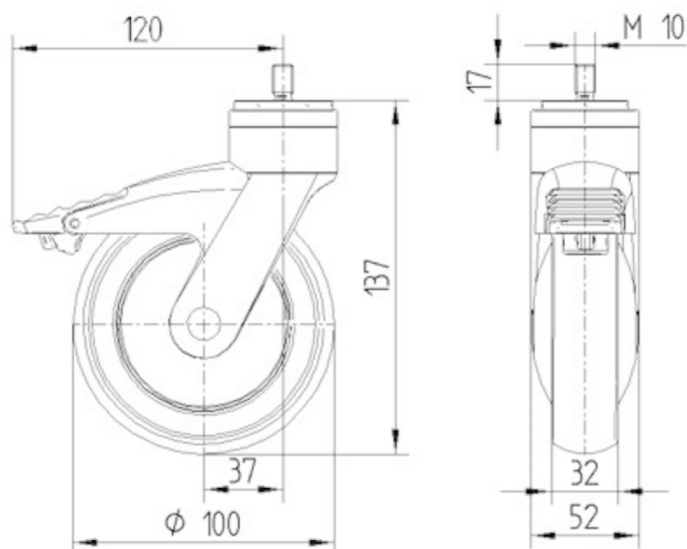
5327PJP100S70

EAN 4031582367485



BETTER MOBILITY. BETTER LIFE.

DISEGNI TECNICI



Premio di
Design IF