

ICS

5327PJP125S70

EAN 4031582367492



BETTER MOBILITY. BETTER LIFE.



Image non contractuelle, peut différer du produit d'origine

PERFORMANCE

Performance de roulage	● ● ● ○ ○
Bruit de mouvement	● ● ● ● ○
Usure	● ● ● ○ ○
Résistance à la corrosion	● ● ● ● ○

ATTRIBUTS PRINCIPAUX

Nom du produit	ICS
Type de boîtier	Roulette pivotante à blocage total
Norme	EN12530 - Roulettes d'appareils
Capacité de charge à 3 km/h	100 kg
Capacité de charge statique	200 kg
Plage de température (minimale)	-10 °C
Plage de température (maximale)	40 °C
Hauteur	162 mm
Poids	0,565 kg

ROUE

Corps de roue	Polypropylène
Bandage	Caoutchouc thermoplastique
Roulement	Roulement à billes de précision
Pare-fils	Pare-fils intégré
Diamètre	125 mm
Largeur du bandage	32 mm
Dureté du bandage (A)	87 Shore A

CHAPE

Matériau	Polyamide
Forme de la chape	Élancée
Pivot	Tige pivotante
Déport	38 mm
Diamètre d'encombrement	259 mm
Diamètre du filetage	0 mm

FIXATION

Type de fixation	Tige filetée à collet hexagonal
Longueur de la tige	17 mm

IF
Design
Award

ICS

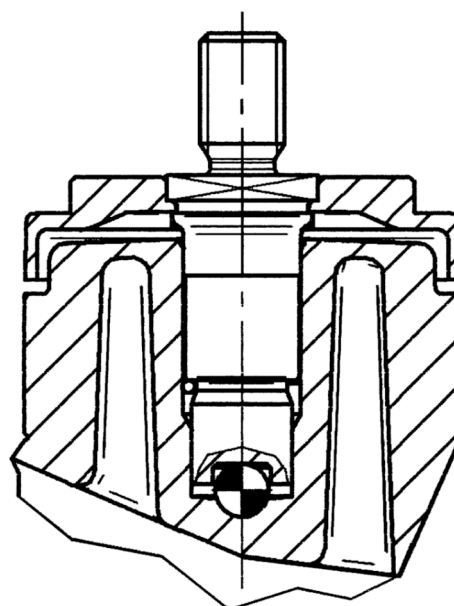
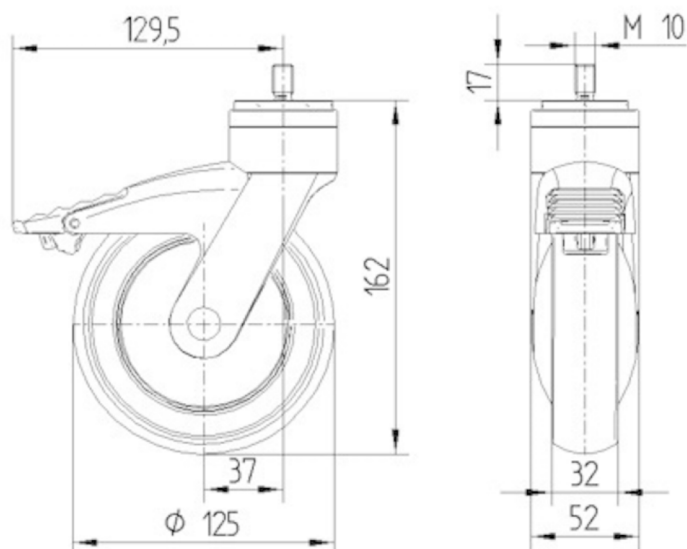
5327PJP125S70

EAN 4031582367492



BETTER MOBILITY. BETTER LIFE.

PLANS TECHNIQUES



IF
Design
Award