



A imagem pode diferir do produto original

### DESEMPENHO

Desempenho do rolamento	● ● ● ○ ○
Ruído de movimento	● ● ● ● ○
Desgaste	● ● ● ○ ○
Resistência à corrosão	● ● ● ● ○

### ATRIBUTOS PRINCIPAIS

Nome do produto	ICS
Tipo de alojamento	Rodízio giratório com travão total
Padrão	EN12530 - Rodízios para Dispositivos
Capacidade de carga a 3 km/h	100 kg
Capacidade de carga estática	200 kg
Intervalo de temperatura (mínimo)	-10 °C
Intervalo de temperatura (Máximo)	40 °C
Altura total	162 mm
Peso geral	0,565 kg

### RODA

Material do centro da roda	Polipropileno
Material do piso da roda	Borracha termoplástica
Rolamento	Rolamento de esferas de precisão
Anti-fios	Anti-fios integrados
Diâmetro	125 mm
Largura do Piso	32 mm
Dureza do Piso (A)	87 Shore A

### SUPORTE

Material	Poliamida
Em Forma de Garfo	Estreito
Rolamento giratório	Com espiga, giratória
Offset	38 mm
Interferência giratória	259 mm
Diâmetro da rosca	0 mm

### ENCAIXE

Tipo de fixação	Espiga roscada com pescoço hexagonal, topo
Comprimento da Espiga	17 mm

ICS

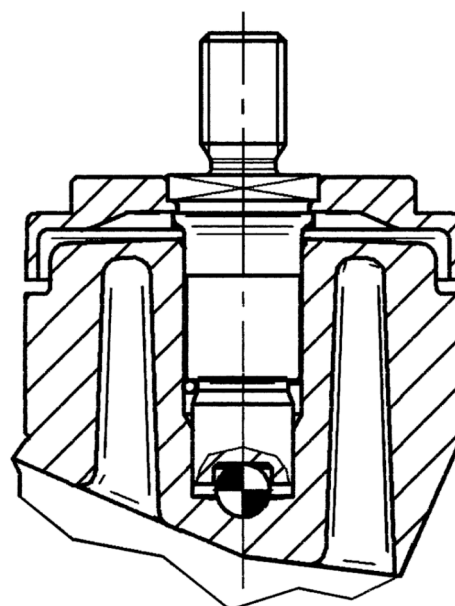
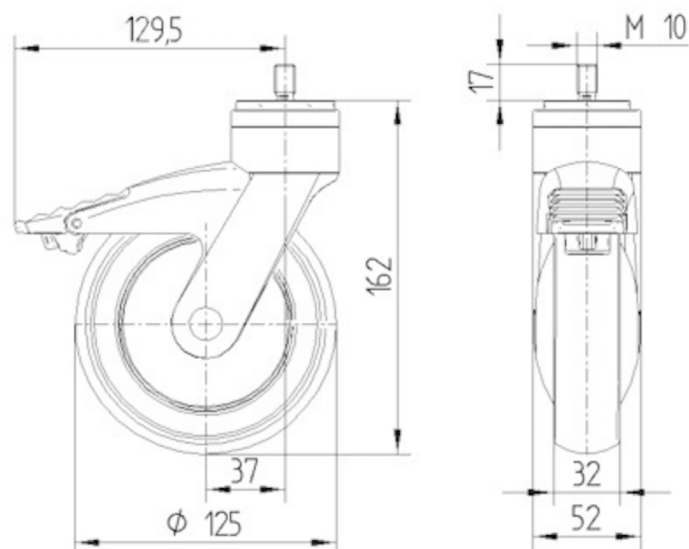
5327PJP125S70

EAN 4031582367492



BETTER MOBILITY. BETTER LIFE.

DESENHOS TÉCNICOS



Prémio IF  
Design