



L'immagine può differire dal prodotto originale

## PRESTAZIONI

|                            |           |
|----------------------------|-----------|
| Prestazioni di rotolamento | ● ● ● ○ ○ |
| Rumore                     | ● ● ● ● ○ |
| Attrito                    | ● ● ● ● ○ |
| Resistenza alla corrosione | ● ● ● ● ○ |

## ATTRIBUTI PRINCIPALI

|                                     |                                 |
|-------------------------------------|---------------------------------|
| Nome del prodotto                   | ICS                             |
| Tipo di alloggiamento               | Ruota fissa                     |
| Standard                            | EN12530 - Ruote per dispositivi |
| Portata a 3 km/h                    | 100 kg                          |
| Portata statica                     | 200 kg                          |
| Intervallo di temperatura (minimo)  | -10 °C                          |
| Intervallo di temperatura (massimo) | 40 °C                           |
| Altezza totale                      | 166 mm                          |
| Peso complessivo                    | 0,672 kg                        |

## RUOTA

|                             |                                  |
|-----------------------------|----------------------------------|
| Materiale del corpo         | Poilammide                       |
| Materiale del battistrada   | Poliuretano, Iniettato           |
| Cuscinetto                  | Cuscinetti a sfere di precisione |
| Parafili                    | Parafili integrati               |
| Diametro                    | 125 mm                           |
| Larghezza battistrada       | 32 mm                            |
| Durezza del Battistrada (A) | 92 Shore A                       |
| Durezza del Battistrada (D) | 42 Shore D                       |

## SUPPORTO

|                      |            |
|----------------------|------------|
| Materiale            | Poilammide |
| Forma della forcella | Sottile    |

## FISSAGGIO

|                                  |                     |
|----------------------------------|---------------------|
| Tipo di fissaggio                | Placca rettangolare |
| Lunghezza della piastra          | 77 mm               |
| Larghezza della piastra          | 67 mm               |
| Lunghezza foro piastra (minima)  | 56 mm               |
| Lunghezza foro piastra (massima) | 61,5 mm             |
| Larghezza foro piastra (minima)  | 46,5 mm             |
| Larghezza foro piastra (massima) | 51,5 mm             |
| Diametro del foro della piastra  | 8,5 mm              |

# ICS

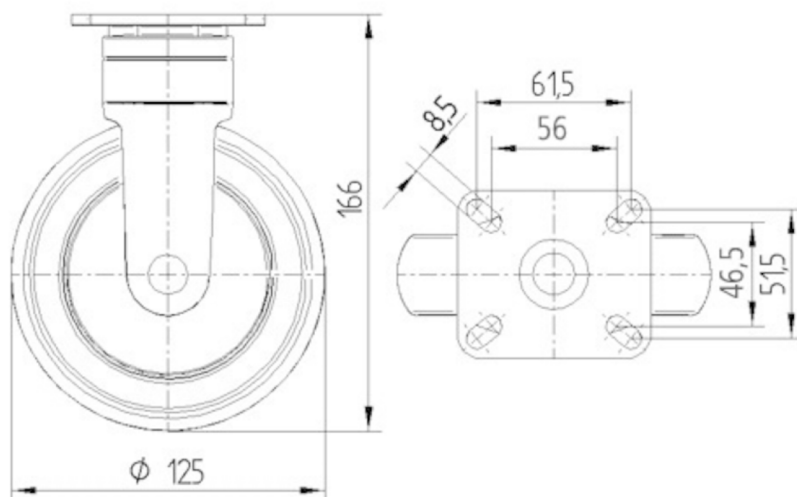
5328UAP125P50

EAN 4031582310306



BETTER MOBILITY. BETTER LIFE.

## DISEGNI TECNICI



Premio di  
Design IF