



Изображение может отличаться от оригинального продукта

ПРОИЗВОДИТЕЛЬНОСТЬ

Производительность рулона	● ● ● ○ ○
Шум движения	● ● ● ● ○
Исчезновение	● ● ● ● ○
Устойчивость к коррозии	● ● ● ● ○

ОСНОВНЫЕ АТРИБУТЫ

Название продукта	ICS
Тип корпуса	Фиксированное Колесная опора
Стандартный	EN12530 — ролики устройств
Грузоподъемность при 3 км/ч	100 kg
Грузоподъемность статическая	200 kg
Диапазон температур (минимальный)	-10 °C
Диапазон температур (максимальный)	40 °C
Общая высота	166 mm
Общий вес	0,672 kg

КОЛЕСО

Материал корпуса	Полиамид
Материал протектора	Полиуретан, Инжекционный
Подшипник	Прецизионный шариковый подшипник
Защита от проводов	Встроенный резьбовой кожух
Диаметр	125 mm
Ширина Протектор	32 mm
Твердость Протектор (A)	92 Береговая A
Твердость Протектор (D)	42 Береговая D

КРОНШТЕЙН

Материал	Полиамид
Форма Вилы	Узкий

ФИТИНГ

Тип фитинга	Прямоугольная пластина
Длина пластины	77 mm
Ширина пластины	67 mm
Длина отверстия пластины (минимальная)	56 mm
Длина отверстия пластины (максимальная)	61,5 mm
Ширина отверстия пластины (минимальная)	46,5 mm
Ширина отверстия пластины (максимальная)	51,5 mm
Диаметр отверстия пластины	8,5 mm



Награда за  
Дизайн IF

# ICS

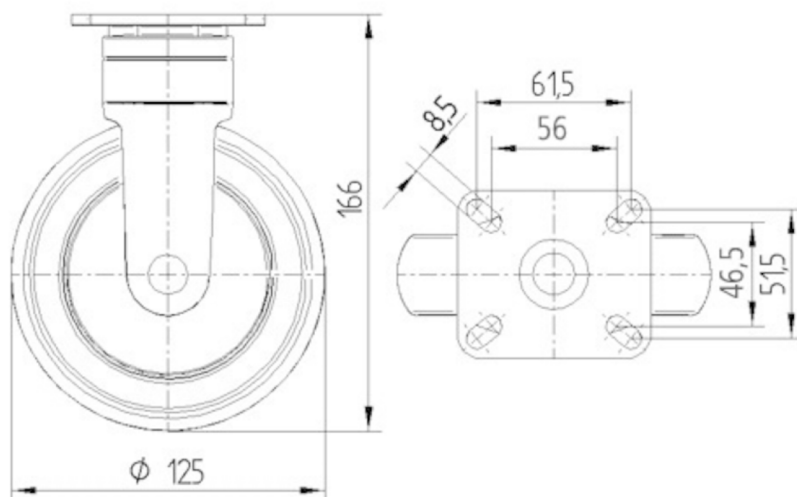
5328UAP125P50

EAN 4031582310306



BETTER MOBILITY. BETTER LIFE.

## ТЕХНИЧЕСКИЕ ЧЕРТЕЖИ



Награда за  
Дизайн IF