



Image non contractuelle, peut différer du produit d'origine

## PERFORMANCE

Performance de roulage ●●●○○

Bruit de mouvement ●●●●○

Usure ●●●●○

Résistance à la corrosion ●●●●●

## ATTRIBUTS PRINCIPAUX

Nom du produit	ICS
Type de boîtier	Roulette pivotante
Norme	EN12530 - Roulettes d'appareils
Capacité de charge à 3 km/h	100 kg
Capacité de charge statique	200 kg
Plage de température (minimale)	-10 °C
Plage de température (maximale)	40 °C
Hauteur	166 mm
Poids	0,72 kg

## ROUE

Corps de roue	Polyamide
Bandage	Polyuréthane, injecté
Roulement	Roulement à billes de précision, étanche
Pare-fils	Pare-fils intégré
Diamètre	125 mm
Largeur du bandage	32 mm
Dureté du bandage (D)	42 Shore D

## CHAPE

Matériau	Polyamide
Forme de la chape	Élancée
Pivot	Tige pivotante
Déport	37 mm
Rayon d'encombrement	99,5 mm
Diamètre d'encombrement	199 mm
Inoxydable	✓

## FIXATION

Type de fixation	Platine rectangulaire
Longueur de la platine	95 mm
Largeur de la platine	70 mm
Longueur des trous de la platine (maximum)	75 mm
Largeur des trous de la platine (maximum)	50 mm
Diamètre des trous de la platine	11 mm

# ICS

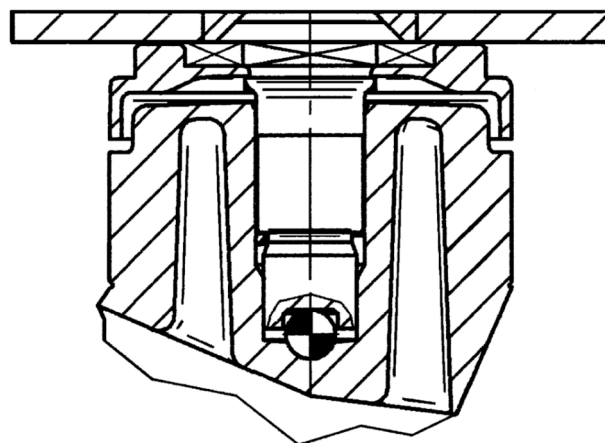
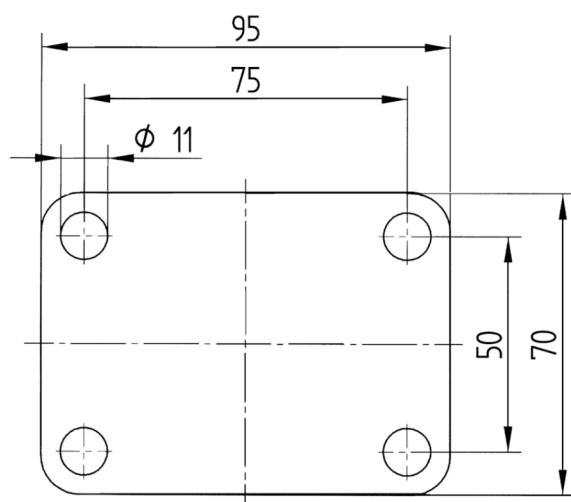
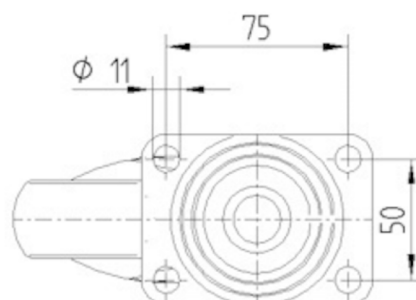
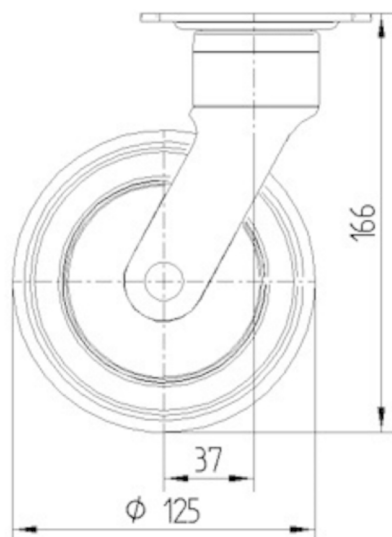
5320UAX125P51 INOX

EAN 4031582309775



BETTER MOBILITY. BETTER LIFE.

## PLANS TECHNIQUES



IF  
Design  
Award