



Image non contractuelle, peut différer du produit d'origine

PERFORMANCE

Performance de roulage	● ● ● ○ ○
Bruit de mouvement	● ● ● ● ○
Usure	● ● ● ● ○
Résistance à la corrosion	● ● ● ● ○

ATTRIBUTS PRINCIPAUX

Nom du produit	ICS
Type de boîtier	Roulette pivotante
Norme	EN12530 - Roulettes d'appareils
Capacité de charge à 3 km/h	100 kg
Capacité de charge statique	200 kg
Plage de température (minimale)	-10 °C
Plage de température (maximale)	40 °C
Hauteur	137 mm
Poids	0,541 kg

ROUE

Corps de roue	Polyamide
Bandage	Polyuréthane, injecté
Roulement	Roulement à billes de précision
Pare-fils	Pare-fils intégré
Diamètre	100 mm
Largeur du bandage	32 mm
Dureté du bandage (D)	42 Shore D

CHAPE

Matériau	Polyamide
Forme de la chape	Élancée
Pivot	Tige pivotante
Déport	37 mm
Rayon d'encombrement	87 mm
Diamètre d'encombrement	174 mm

FIXATION

Type de fixation	Tige, ronde
Diamètre du trou central	18 mm
Longueur de la vis	62 mm

ICS

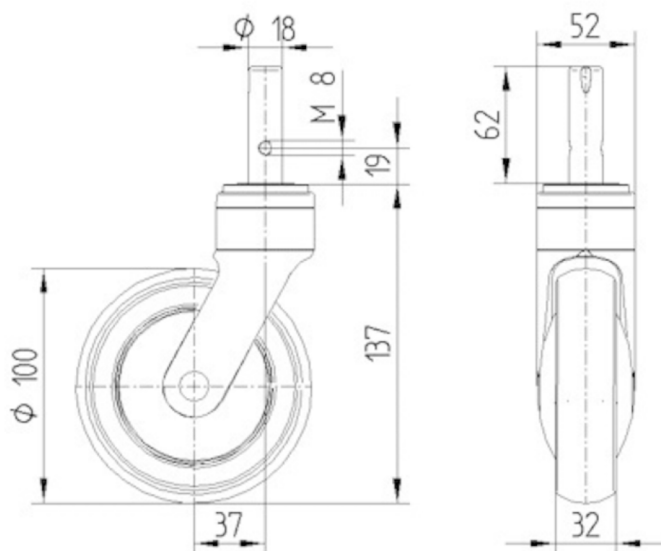
5320UAP100R05-18X62

EAN 4031582309720



BETTER MOBILITY. BETTER LIFE.

PLANS TECHNIQUES



IF
Design
Award