



L'immagine può differire dal prodotto originale

PRESTAZIONI

Prestazioni di rotolamento	● ● ● ○ ○
Rumore	● ● ● ● ○
Attrito	● ● ● ● ○
Resistenza alla corrosione	● ● ● ● ○

ATTRIBUTI PRINCIPALI

Nome del prodotto	ICS
Tipo di alloggiamento	Ruota fissa
Standard	EN12530 - Ruote per dispositivi
Portata a 3 km/h	100 kg
Portata statica	200 kg
Intervallo di temperatura (minimo)	-10 °C
Intervallo di temperatura (massimo)	40 °C
Altezza totale	137 mm
Peso complessivo	0,52 kg

RUOTA

Materiale del corpo	Poilammide
Materiale del battistrada	Poliuretano, Iniettato
Cuscinetto	Cuscinetti a sfere di precisione
Parafili	Parafili integrati
Diametro	100 mm
Larghezza battistrada	32 mm
Durezza del Battistrada (D)	42 Shore D

SUPPORTO

Materiale	Poilammide
Forma della forcella	Sottile

FISSAGGIO

Tipo di fissaggio	Perno solido, tondo
Diametro bullone	18 mm
Lunghezza bullone	62 mm

ICS

5328UAP100R05-18X62

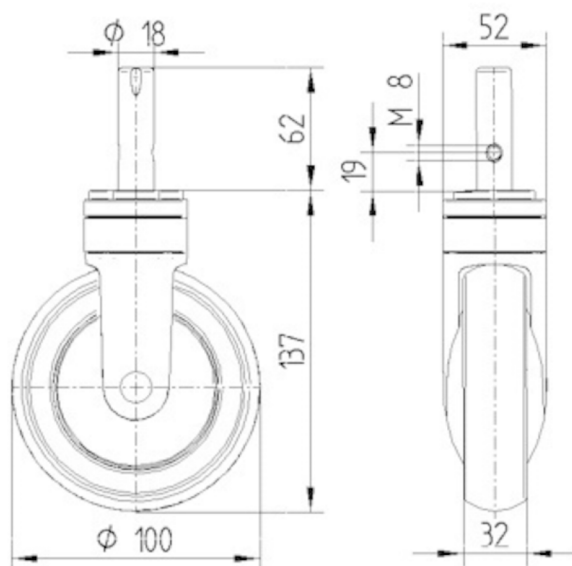
EAN 4031582310290

Numero d'ordine 00030106



BETTER MOBILITY. BETTER LIFE.

DISEGNI TECNICI



Premio di
Design IF